

売地

薬師堂駅

更地渡し

土地面積
公簿 166.61㎡

現況
建物有

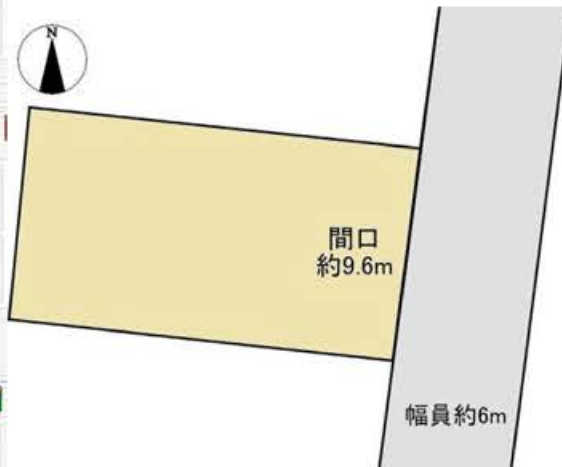
引渡可能時期
相談

建築条件なし★50.39坪
好立地の整形地です♪

チェックポイント！

整形地,上水道,下水道,側溝

★未公開情報★



物件種目	売地		
最寄用途	住宅用地		
最寄駅	薬師堂		
土地面積	公簿 166.61㎡	私道面積 (共有部分)	なし
価格	3,980万円	坪単価	@78.97万円

物件所在地	宮城県仙台市宮城野区萩野町2丁目		
交通	仙台市地下鉄東西線 薬師堂 徒歩13分		
土地権利	所有権	地目	宅地
都市計画	市街化区域	用途地域	近隣商業
建ぺい率	80%	容積率	300%
他の法令上の制限			
地勢	平坦		
建築条件			
現況	建物有		
引渡し(引渡時期)方法	相談 / 更地渡し		
開発許可等番号			
接道状況(角地・間口)	東6.0m 公道 接面9.6m		
設備	上水道,下水道,側溝		
備考	■解体更地・境界杭復元完了後お引渡し■前面道路に都市ガス配管あり■建築条件なし■上水管1.3ミリ 利用駅1:仙台市地下鉄東西線 卸町 徒歩13分 利用駅2:JR仙石線 宮城野原 徒歩16分		

この図面は物件情報の一部を抜粋して掲載しております。(現況優先)
入居日・引渡日変更や付帯条件、別途料金等が発生する場合がありますのでご確認ください。

at home

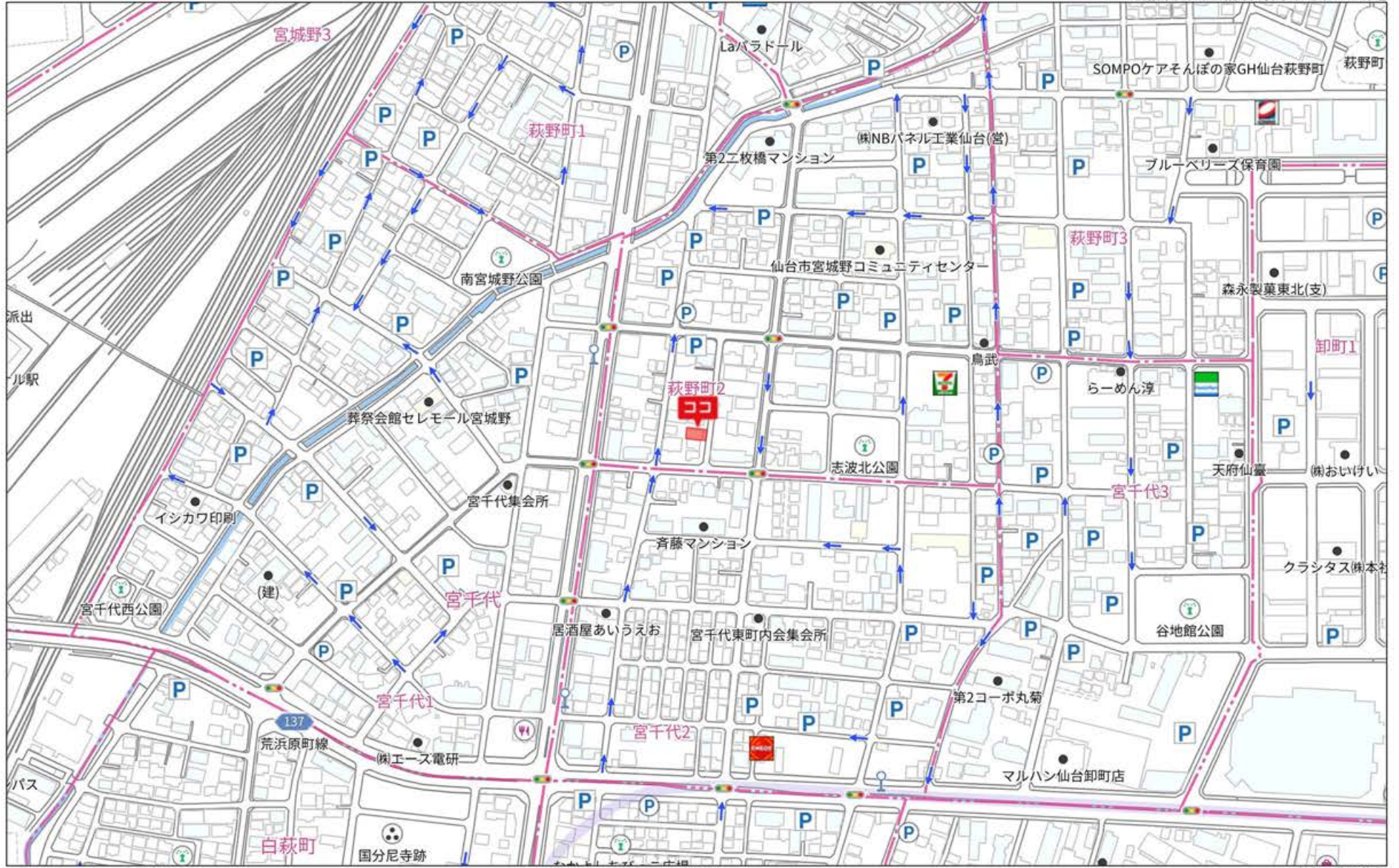
infosheet 物件番号 69842822080

宮城県知事免許(1)第7061号 〒984-0012 宮城県仙台市若林区六丁の目中町4-40-104

円屋株式会社

TEL: 022-794-7705 FAX: 022-794-7706 定休日: 水曜日・日曜日・祝日 年末年始、GW、夏季休暇

■取引態様: 売主



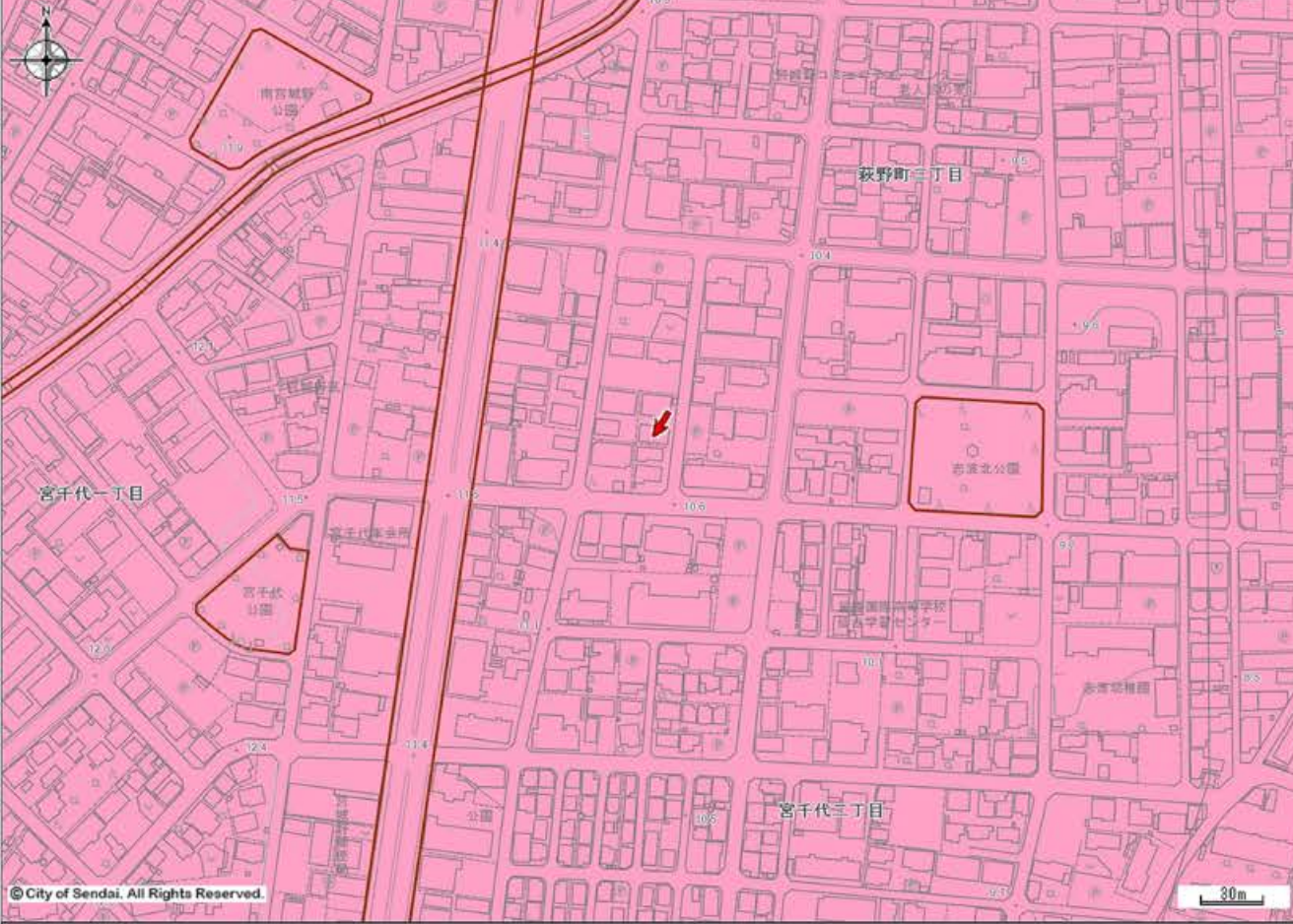
280m

1:4661

禁無断複写複製
円屋株式会社

中心地 | 仙台市宮城野区萩野町2丁目 付近

用途地域



© City of Sendai. All Rights Reserved.

矢印の先陣の指定内容です。この図面は本市の都市計画に関する証明ではありません。参考図としてご利用ください。

都市計画決定の内容	
都市計画	都市計画区域 市街化区域
用途地域 (建ぺい率/容積率)	近隣商業地域 (80%/300%)
高度地区	第4種高度地区
防火指定	準防火地域
特別用途地区	大規模集客施設制限地区 (近隣商業地域)
地区計画等	なし
都市計画道路1	なし
都市計画道路2	なし
都市計画道路3	なし
駅前広場	なし
都市高速鉄道	なし
都市計画公園	なし
都市計画緑地	なし
駐車場	なし
自転車ターミナル	なし
広場	なし
墓園	なし
ごみ焼却場	なし
教育文化施設	なし
市場	なし
と畜場	なし
火葬場	なし
下水道施設	なし
高度利用地区	なし
都市再生特別地区	なし
景観地区	なし
風致地区	なし
駐車場整備地区	なし
臨港地区	なし
特別緑地保全地区	なし
土地区画整理事業	駅前工業第三地区
新住宅市街地開発事業	なし
都市再開発の方針	なし
市街地再開発事業	なし
都市計画以外の制限	
立地適正化計画 (居住誘導区域)	居住誘導区域
立地適正化計画 (都市機能誘導区域)	都市機能誘導区域 (都市軸、交通結節点)
都市再生緊急整備地域	なし
建築基準法(市街化調整区域内の建築規制)	なし
建築基準法(建築協定)	なし
駐車場附属義務条例	近隣商業地域等
文化財保護法(埋蔵文化財包蔵地)	なし
宅地造成等規制法	なし
保存緑地	なし
広瀬川の清流を守る条例	なし
下水道処理区域	分立式処理区域
土地利用調整条例	なし
特定都市河川流域	なし
屋外広告物条例	第二種許可地域
土砂三法(急傾・地滑・砂防)	なし
仙台市造成宅地滑動崩落防止施設の保全に関する条例	なし
景観計画 区域ゾーン区分	沿線市街地ゾーン
景観計画 景観重点区域	なし
土砂災害防止法	なし
仙台市災害危険区域条例	なし
特定都市再生緊急整備地域	なし
都市計画基本図	1/2500 [QE41-4] 1/5000 [QE41-4] 1/10000 [箇所]
都市計画図	1/2500 [QE41-4] 1/5000 [QE41-4] 1/10000 [箇所]
用途地域指定図	1/5000 [QE41-4]
図面番号	QE41-4(中上)
お知らせ	なし

第一種低層住居専用地域	第二種低層住居専用地域	第一種中高層住居専用地域	第二種中高層住居専用地域
第一種住居地域	第二種住居地域	準住居地域	近隣商業地域
商業地域	準工業地域	工業地域	工業専用地域
市街化調整区域	用途スタンプ	都市施設境界線	開発の予定道路等

著作権法上認められた行為を除き、掲載されている内容を無断で複製・転用することを禁じます。

詳細な位置関係については、必ず担当課へ確認してください。本サービスで提供する地図情報は土地の境界を示すものではありません。都市計画等の情報は地図の精度上及びデータ作成上誤差を含んでおります。正確な情報が必要な場合は必ず担当課へ確認してください。

都市計画情報

中心地 | 仙台市宮城野区萩野町2丁目 付近



指定道路図

	1項1号道路 (国県市道)		1項2号道路 (都市計画等事業道路)		1項3号道路 (法施行前道路)
	1項4号道路 (事業予定道路)		1項5号道路 (位置指定道路)		1項5号道路 (位置指定道路)
	2項道路 (狭あい道路)		3項道路 (水平道路)		特定道路 (協定道路)
	開発行為許可区域		宅地造成許可区域		旧住宅地造成事業区域

著作権法上認められた行為を除き、掲載されている内容を無断で複製・転用することを禁じます。
この図面は本市の都市計画に関する証明ではありません。参考図としてご利用ください。

都市計画情報

中心地 | 仙台市宮城野区萩野町2丁目 付近



埋蔵文化財包蔵地

埋蔵文化財

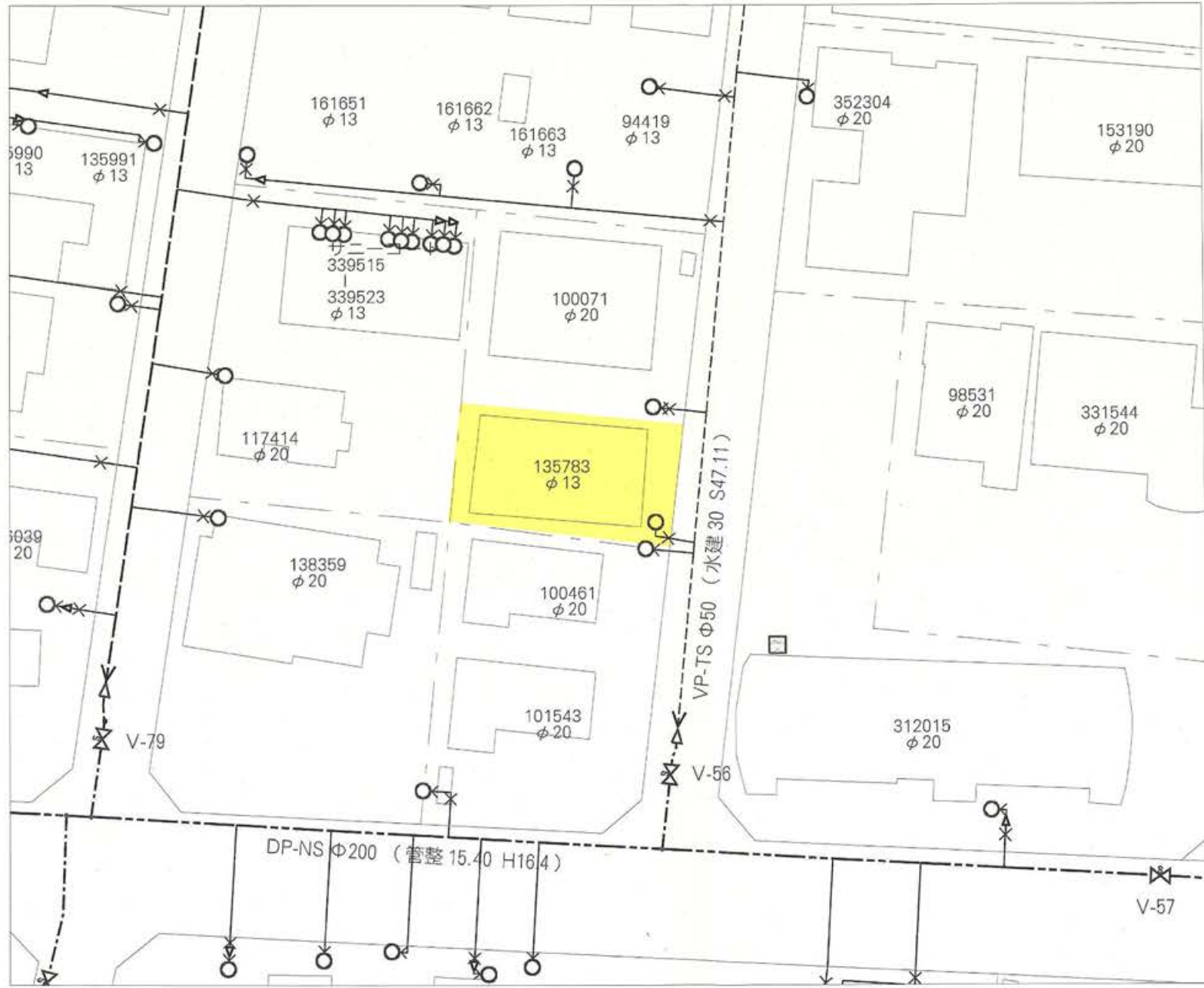
隣接地要確認

都市施設境界線

開発の予定道路等

著作権法上認められた行為を除き、掲載されている内容を無断で複製・転用することを禁じます。
この図面は本市の都市計画に関する証明ではありません。参考図としてご利用ください。

仙台市水道局 戸番図



名称	表示
仕切弁	⊗ ⊗ ⊗ ⊗ ⊗
消火栓	○ ● ◐ ●
空気弁	⊙ ⊙ ⊙ ⊙
片落管	▷
メータ	○
止水栓	×
キャップ	∩
管径	線種
400mm 以上	—————
350mm	—————
300mm	—————
250mm	—————
200mm	—————
150mm	—————
100mm	—————
75mm	—————
50mm	—————
50mm 未満	—————

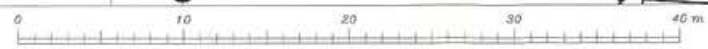
・本図面は、維持管理を目的とした水道の給配水管情報の図面となります。
 道路線内の埋物と異なる場合がありますので、この情報とは別に現地での調査を実施してください。

・なお、本図面の利用により生じた損害や不利益、また第三者との間に生じた紛争については、水道局は一切責任を負いません。

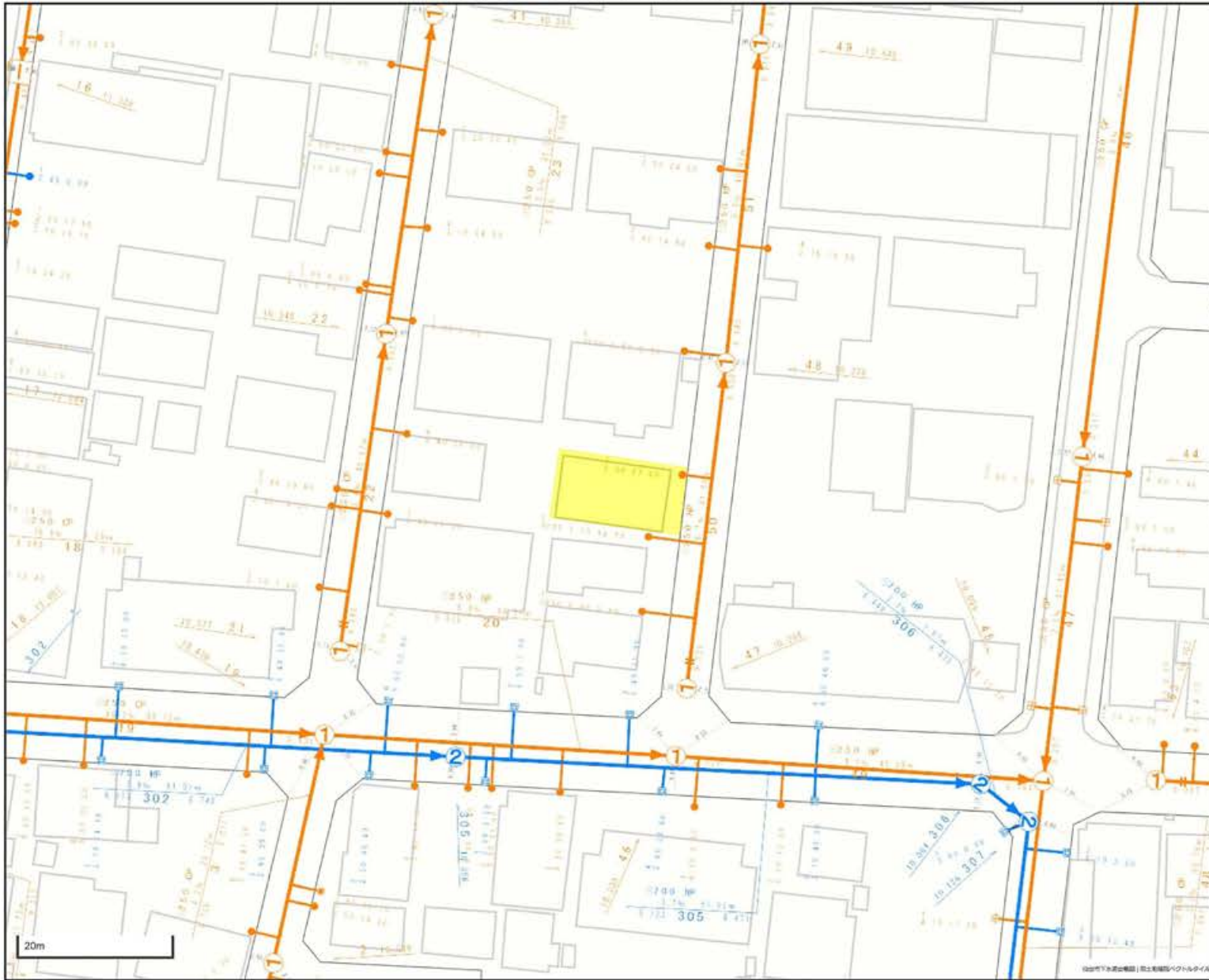
・地図及びそれに関連する情報は、著作権法等により保護されています。
 無断複製、改変等はできません。

・宮城県、多賀城市、利根町、七ヶ浜町、名取市、川崎町地区図について
 測量法に基づく国土院院長係図 (使用) R 3.4-H 228

仙台市水道局 戸番図	
縮尺	1:300
出図年月日	令和 6 年 8 月 9 日



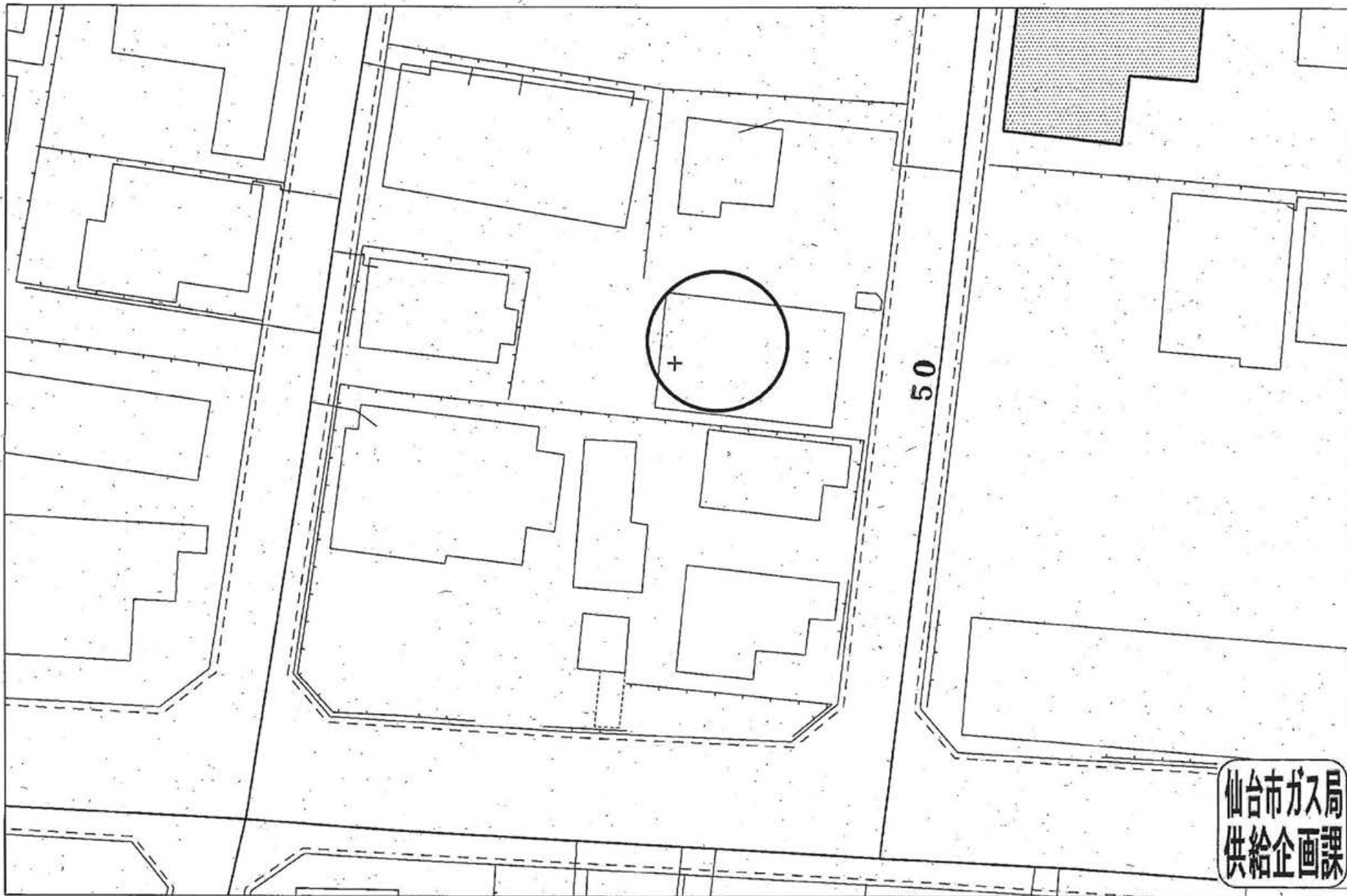
仙台市下水道施設平面図



1. 本図面は、下水道改良工事や道路工事等により、現況と整合しない場合があります。詳細については現地での確認をお願いします。
2. 当局の許可なく複製することを、禁じます。

凡 例	
	合流区域
	合流施設
	汚水施設
	雨水施設





受付番号：F-3394

この図面は実際と異なる場合があるため十分注意して使用してください

2024年7月31日

FAX照会回答書

2024年7月31日

円屋 株式会社

佐藤 皓軌 様

T E L : 022-794-7705

F A X : 022-794-7706

ご依頼のありました照会につきまして回答いたします。

調査場所

宮城野区萩野町2丁目2-10

連絡事項

- ① 敷地内引込管はありません。

送信枚数:(本紙を含む)

2 枚

仙台市ガス局 供給部 供給企画課

送信者 高山

T E L : 022-292-7688

F A X : 022-299-0902

受付番号: F - 3394