

売地

館腰駅

現況渡し

土地面積
公簿 488.44㎡

現況
建物有

引渡可能時期
相談

広々147坪の整形地！
建築条件なし♪

チェックポイント！

整形地,プロパンガス,電気,上水道,下水道,側溝



物件種目	売地		
用途用途	住宅用地		
最寄駅	館腰		
土地面積	公簿 488.44㎡	私道面積 (共有持分)	なし
価格	2,280万円	坪単価	@15.44万円

物件所在地	宮城県名取市本郷字大門 65		
交通	JR東北本線 館腰 徒歩22分 バス停 本郷団地 (なとりん号) 徒歩3分		
土地権利	所有権	地目	宅地
都市計画	調整区域	用途地域	
建ぺい率	70%	容積率	200%
他の法令上の制限			
地勢	平坦		
建築条件			
現況	建物有		
引渡し (引渡時期/方法)	相談 / 現況渡し		
開発許可の有無			
接道状況 (南側・西側)	南西4.0m 公道		
設備	プロパンガス,電気,上水道,下水道,側溝		
備考	調整区域ですが280㎡以内の建築物を建築可能です。今年度中に名取市にて前面道路本管と宅地内引込管(1.3mm→2.0mm)の入れ替え工事予定があります。納屋は売主にて解体予定です。母屋は現況渡しとなり、母屋の解体後1年以内に建築が必要となります。確定測量を完了させた上での引渡しです。記載の面積は公簿面積の為測量の結果面積が変更となる可能性があります。*指定仲介会社あり		

この図面は物件情報の一部を抜粋して掲載しております。(現況優先)
入居日・引渡日変更や付帯条件、別途料金等が発生する場合がありますのでご確認ください。

at home

infosheet 物件番号 69833527015



円屋株式会社

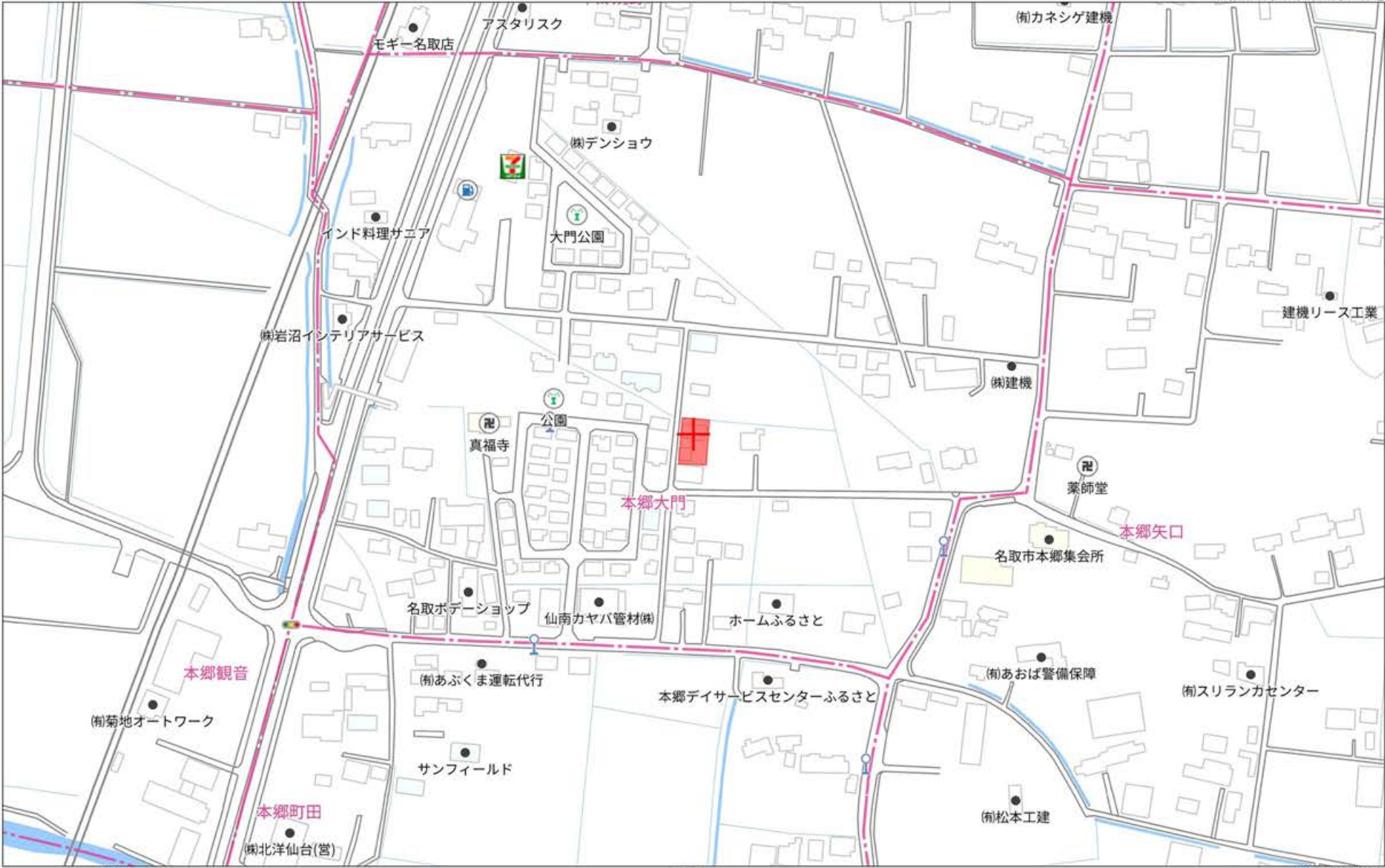
TSUBURAYA

宮城県知事(1)第7061号 仙台市若林区六丁の目中町4-40-104

TEL 022-794-7705

FAX 022-794-7706

■取引態様：売主



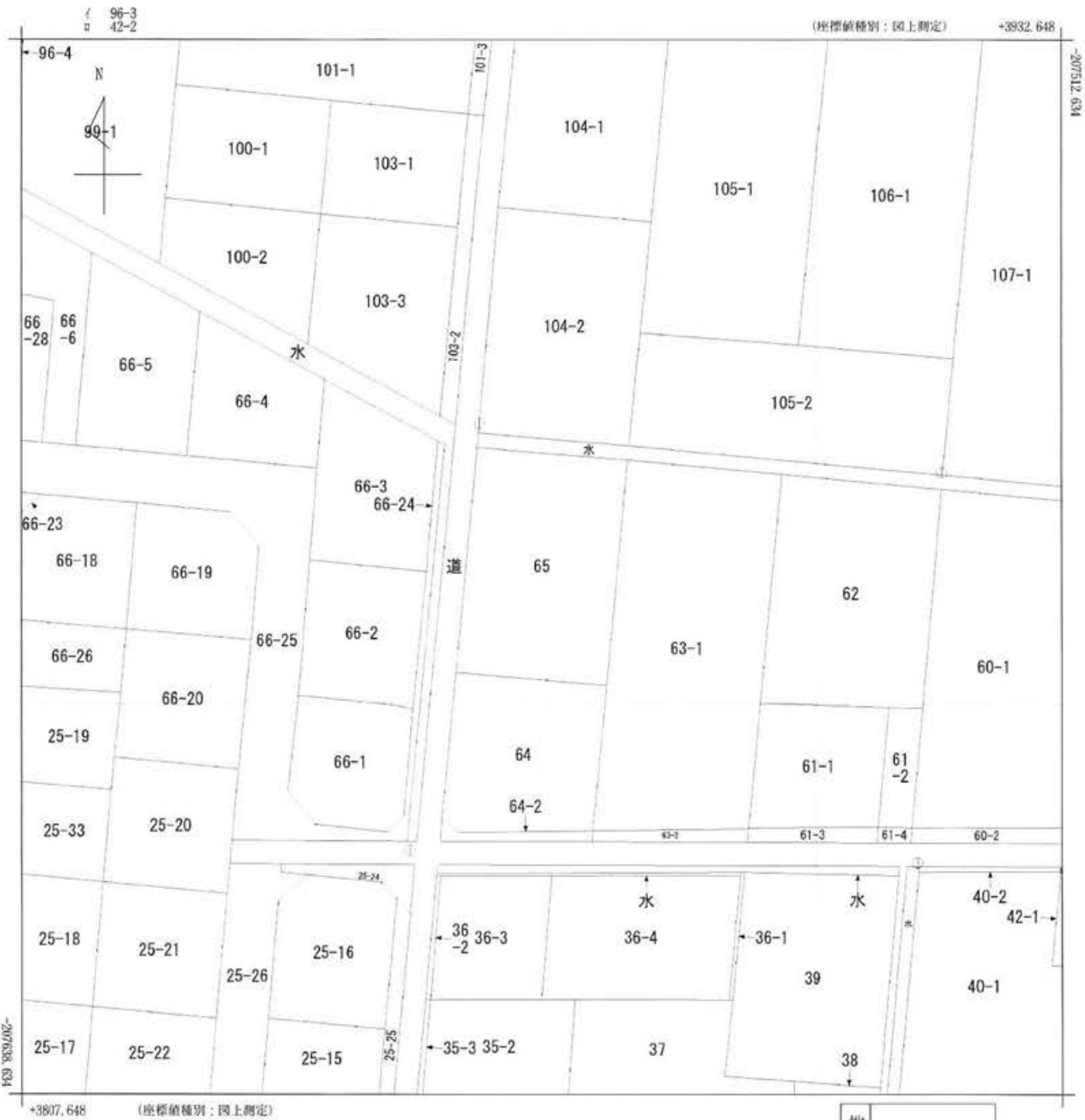
140m

1:3271

禁無断複製

円屋株式会社

P240034277-20240808175151



(注) 国土交通省国土地理院が公表した座標補正パラメータ(touhokutaiheiyouuki2011.par)による修正がされています。

地番区域見出
本郷字大門

請求部	所在	名取市本郷字大門				地番	65番			
出縮力尺	1/500	精度区	甲三	座標系番号又は記号	X	分類	地図(法第14条第1項)		種類	地籍図
作成年月日	昭和50年2月			備付年月日(原図)	昭和56年10月1日			補記事項		

表 題 部 (土地の表示)		調製	平成8年11月21日	不動産番号	3708000159279
地図番号	(D2)31-3	筆界特定	余白		
所 在	名取市本郷字大門			余白	
① 地 番	②地 目	③ 地 積	m ²	原因及びその日付〔登記の日付〕	
65番	畑	505:		余白	
余白	宅地	488:44		②年月日不詳地目変更 ③錯誤 国土調査による成果 〔昭和52年2月2日〕	
余白	余白	余白	:	昭和63年法務省令第37号附則第2条第2項 の規定により移記 平成8年11月21日	

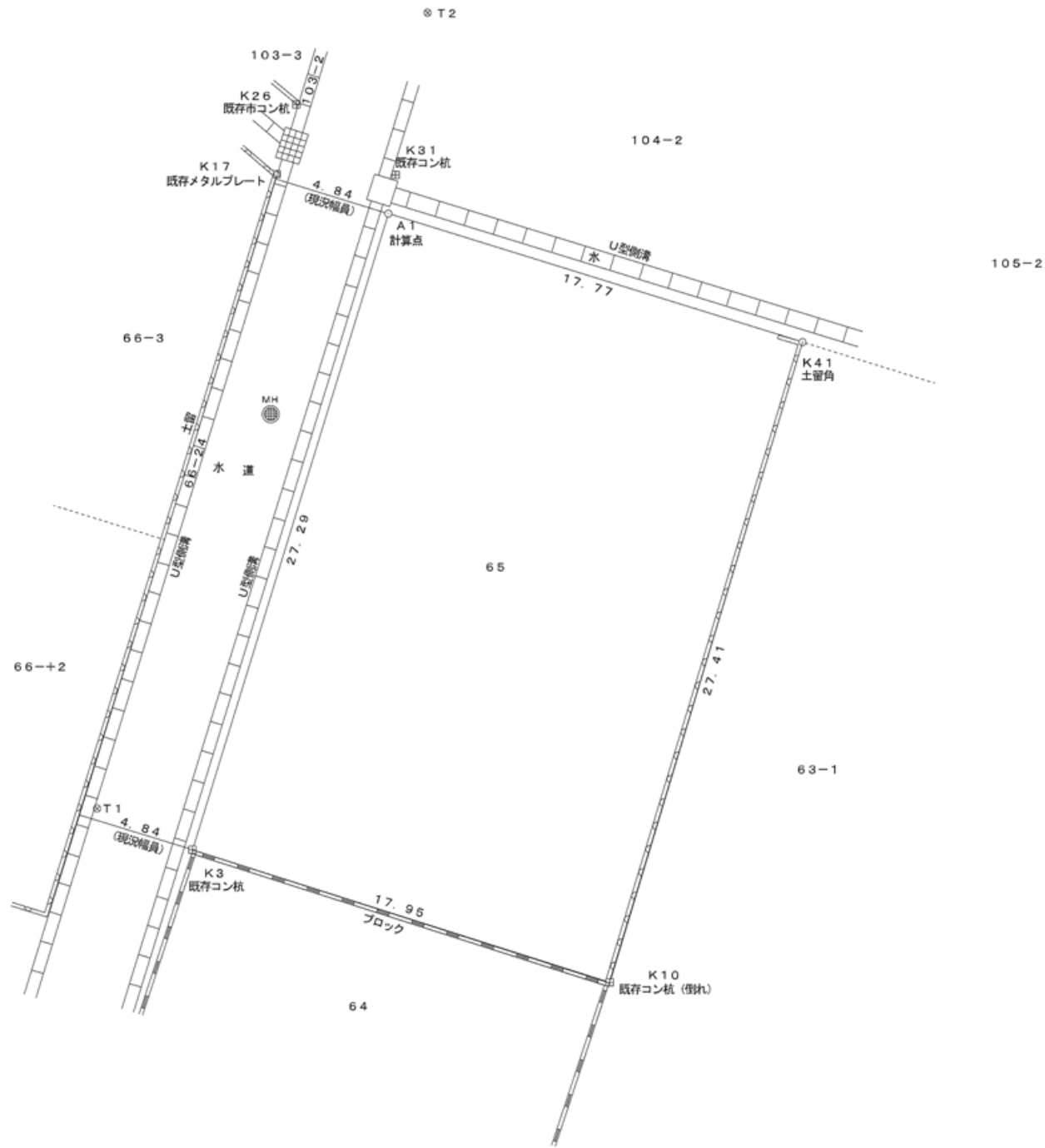
権 利 部 (甲 区) (所 有 権 に 関 す る 事 項)			
順位番号	登 記 の 目 的	受付年月日・受付番号	権 利 者 そ の 他 の 事 項
1	所有権移転	昭和40年1月25日 第191号	原因 昭和37年8月15日相続 所有者 名取市本郷字町田46番地の2 越 河 美 恵 順位7番の登記を移記
	余白	余白	昭和63年法務省令第37号附則第2条第2項 の規定により移記 平成8年11月21日
2	所有権移転	令和6年7月11日 第6357号	原因 平成21年12月22日相続 共有者 宮城県仙台市太白区ひより台34番16号 持分2分の1 坂 本 敏 枝 宮城県名取市本郷字大門65番地 2分の1 越 河 静 枝
3	越河静枝持分全部移転	令和6年7月11日 第6358号	原因 令和6年6月4日相続 所有者 宮城県仙台市太白区ひより台34番1 6号 持分2分の1 坂 本 敏 枝

- * 「登記の目的」欄に「相続人申告」と記載されている登記は、所有権の登記名義人(所有者)の相続人からの申出に基づき、登記官が職権で、申出があった相続人の住所・氏名等を付記したものであり、権利関係を公示するものではない。
- * 下線のあるものは抹消事項であることを示す。

現況平面図

S=1/250

所在：名取市本郷字大門



筆界点	境界標の種類
田	コンクリート杭
☒	プラスチック杭
☒	メタル
⊗	金属板
○	計算点

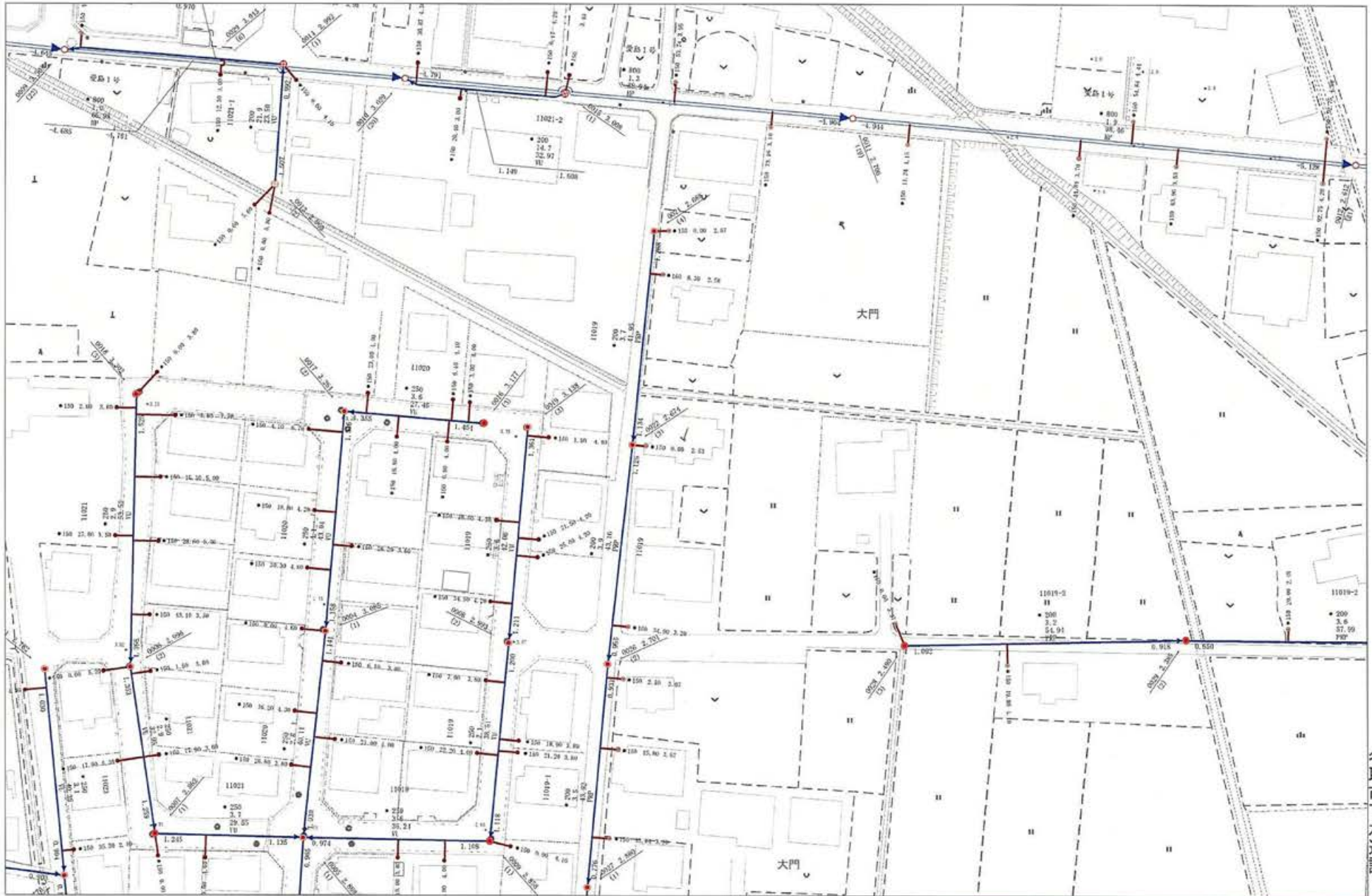


名取市水道事業所

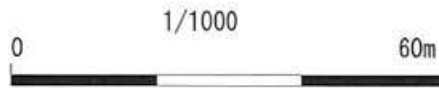
出力年月日：2024年08月08日 14時48分12秒



(注意) この配管図は推定を含むものであり、実際の状況と異なる場合があります。また、給水装置は所有者の届出に基づくものであり、その内容を保証するものではありません。



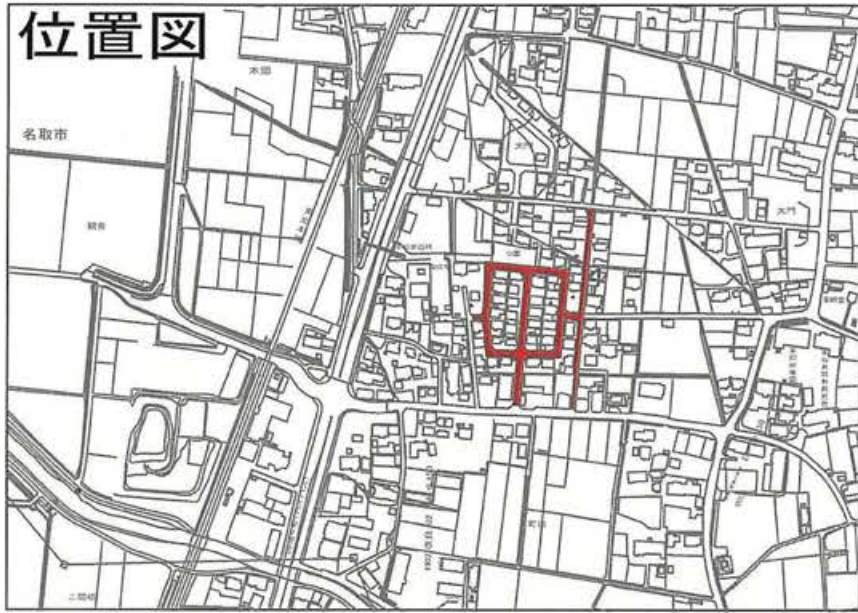
名取市下水道課



この写しは参考資料としてお使いください。
 また利用によって発生した損害等について、
 名取市は一切の責任を負いません。
 令和6年08月08日 名取市下水道課

位置図

位置図



施工延長 L=687.824m

《DGXφ100 L=65.463m, DGXφ75 L=405.289m, HFFEφL=217.072m》

《仕切弁φ100 N=2基、φ75 N=8基、φ50 N=3基、

地下式消火栓φ75 N=1基、不断水分岐工φ150×φ75 N=1箇所》

水平延長 L=687.110m

《DGXφ100 L=65.206m, φ75 L=405.012m, HFFEφL=216.892m》

《仕切弁φ100 N=2基、φ75 N=8基、φ50 N=3基、

地下式消火栓φ75 N=1基、不断水分岐工φ150×φ75 N=1箇所》

工事番号	第36号 6改第1		
工事名	市道大門1・2号線ほか配水管更新工事		
工事場所	名取市 本郷字大門 地内		
図名	平面図・位置図	縮尺	図示
名取市水道事業所	図番		1/4

管割図

- DGX直管φ75×4m N=1
- DGX甲切管φ75×1,000L
- DGX片受ソフトシール仕切弁φ75
- DGX直管φ75×4m N=7
- DGX甲切管φ75×1,000L
- DGX曲管φ75×45°
- DGX曲管φ75×45°
- DGX直管φ75×4m N=11
- DGX甲切管φ75×1,300L
- DGX曲管φ75×5° 5/8
- DGX甲切管φ75×1,000L
- DGX片受ソフトシール仕切弁φ75
- DGX甲切管φ75×2,350L
- DGX曲管φ75×45° N=2
- DGX甲切管φ75×3,300L
- DGX二受T字管φ75×75
- DGX直管φ75×4m N=2
- DGX曲管φ75×5° 5/8
- DGX甲切管φ75×1,740L
- DGX片受ソフトシール仕切弁φ75
- DGX甲切管φ75×1,000L
- DGX継輪φ75
- DGX甲切管φ75×2,680L
- DGX乙字管φ75×450H
- DGX乙切管φ75×1,000L
- 不断水割T字管φ150×75 (K形受口)

- DGX二受T字管φ75×75
- DGX直管φ75×4m N=10
- DGX甲切管φ75×1,850L
- DGX曲管φ75×45°
- DGX曲管φ75×45°
- DGX直管φ75×4m N=6
- DGX甲切管φ75×2,400L
- DGX片受ソフトシール仕切弁φ75
- DGX直管φ75×4m N=2
- DGX甲切管φ75×1,400L
- DGX二受T字管φ75×75

- DGX曲管φ75×5° 5/8
- DGX甲切管φ75×2,000L
- DGX継輪φ75
- DGX甲切管φ75×2,400L
- DGX片受ソフトシール仕切弁φ75
- DGX甲切管φ75×1,000L
- DGX直管φ75×4m N=8
- DGX曲管φ75×45°
- DGX曲管φ75×45°
- DGX曲管φ75×5° 5/8
- DGX甲切管φ75×3,000L
- DGX直管φ75×4m N=5
- DGX片受ソフトシール仕切弁φ75
- DGX乙切管φ75×1,000L
- DGX継輪φ75
- DGX乙切管φ75×1,100L
- DGX直管φ75×4m N=1

- DGX二受T字管φ100×75
- DGX直管φ100×4m N=10
- DGX甲切管φ100×3,000L
- DGX片受ソフトシール仕切弁φ100
- DGX甲切管φ100×1,000L
- DGX継輪φ100
- DGX乙切管φ100×1,000L
- DGX乙字管φ100×450H
- DGX短管1号φ100

- DGX乙切管φ75×1,000L
- DGX継輪φ75
- DGX甲切管φ75×2,400L
- DGX直管φ75×4m N=1
- DGXソフトシール仕切弁φ75
- DGX甲切管φ75×2,800L
- DGX直管φ75×4m N=14
- DGX乙切管φ75×1,000L
- DGX継輪φ75
- DGX乙切管φ75×1,000L
- DGX片落管(挿し受)φ100×75
- DGXうず巻式付T字管φ100×75
- DGX直管φ100×4m N=1
- DGX甲切管φ100×3,000L
- DGX片受ソフトシール仕切弁φ100
- DGX直管φ100×4m N=1
- DGX甲切管φ100×3,550L
- DGX二受T字管φ100×75

- DGX乙切管φ75×1,000L
- PC/ポリトφ75×50
- EF乙切管φ50×2,900L
- EF受口付直管φ50×5m N=1
- EF片受ソフトシール仕切弁φ50
- EF受口付直管φ50×5m N=2
- EF乙切管φ50×2,000L

- DGX甲切管φ75×1,300L
- DGX直管φ75×4m N=10
- DGX曲管φ75×45°
- DGX曲管φ75×45°
- DGX甲切管φ75×2,450L
- DGX直管φ75×4m N=6
- DGX片受ソフトシール仕切弁φ75
- DGX乙切管φ75×1,000L
- DGX継輪φ75
- DGX乙切管φ75×3,550L
- DGX直管φ75×4m N=1

施工延長 L=687.824m
 ≪DGXφ100 L=65.463m、DGXφ75 L=405.289m、HPPEφL=217.072m≫
 ≪仕切弁φ100 N=2基、φ75 N=8基、φ50 N=3基、
 地下式消火栓φ75 N=1基、不断水分歧工φ150×φ75 N=1箇所≫
水平延長 L=687.110m
 ≪DGXφ100 L=65.206m、φ75 L=405.012m、HPPEφL=216.892m≫
 ≪仕切弁φ100 N=2基、φ75 N=8基、φ50 N=3基、
 地下式消火栓φ75 N=1基、不断水分歧工φ150×φ75 N=1箇所≫

工事番号	第36号 6改第1
工事名	市道大門1・2号線ほか配水管更新工事
工事場所	名取市 本郷字大門 地内
図名	管割図
縮尺	Non
名取市水道事業所	図番 2/4

給水管平面図

Nb	規格	延長	Nb	規格	延長
①	φ100×PPφ20	2.0m	②6	φ75×PPφ20	2.0m
②	φ75×PPφ20	2.0m	②7	φ75×PPφ20	2.0m
③	φ75×PPφ20	2.0m	②8	φ75×PPφ20	2.0m
④	φ75×PPφ20	2.0m	②9	φ75×PPφ20	2.0m
⑤	φ75×PPφ20	2.0m	③0	φ75×PPφ20	2.0m
⑥	φ75×PPφ20	2.0m	③1	φ75×PPφ20	2.0m
⑦	φ75×PPφ20	2.0m	③2	φ75×PPφ20	2.0m
⑧	φ75×PPφ20	2.0m	③3	φ75×PPφ20	2.0m
⑨	φ75×PPφ20	2.0m	③4	φ75×PPφ20	2.0m
⑩	φ75×PPφ20	2.0m	③5	φ75×PPφ40	2.0m
⑪	φ75×PPφ20	2.0m	③6	φ75×PPφ20	2.0m
⑫	φ75×PPφ20	2.0m	③7	φ75×PPφ20	2.0m
⑬	φ75×PPφ20	2.0m	③8	φ75×PPφ20	2.0m
⑭	φ100×PPφ20	2.0m	③9	φ75×PPφ20	2.0m
⑮	φ75×PPφ20	2.0m	④0	φ50×VPφ20	2.0m
⑯	φ75×PPφ20	2.0m	④1	φ50×PPφ25	2.0m
⑰	φ75×PPφ20	2.0m	④2	φ50×VPφ25	2.0m
⑱	φ75×PPφ20	2.0m	④3	φ50×PPφ20	2.0m
⑲	φ75×PPφ20	2.0m	④4	φ50×VPφ13	2.0m
⑳	φ75×PPφ20	2.0m	④5	φ50×VPφ13	2.0m
㉑	φ75×PPφ20	2.0m	④6	φ50×VPφ20	2.0m
㉒	φ75×PPφ20	2.0m	④7	φ50×PPφ30	2.0m
㉓	φ75×PPφ20	2.0m	④8	φ50×PPφ30	2.0m
㉔	φ75×PPφ20	2.0m	④9	φ100×VPφ30	2.0m
㉕	φ75×PPφ20	2.0m	⑤0	φ50×VPφ30	2.0m

管割図に記載



工事番号	第36号 6改第1		
工事名	市道大門1・2号線ほか配水管更新工事		
工事場所	名取市 本郷字大門 地内		
図名	給水管平面図	縮尺	Non
名取市水道事業所	図番	3/4	