

# 売地

仙台市泉区泉ヶ丘4丁目

更地渡し

土地面積  
実測 135.35㎡

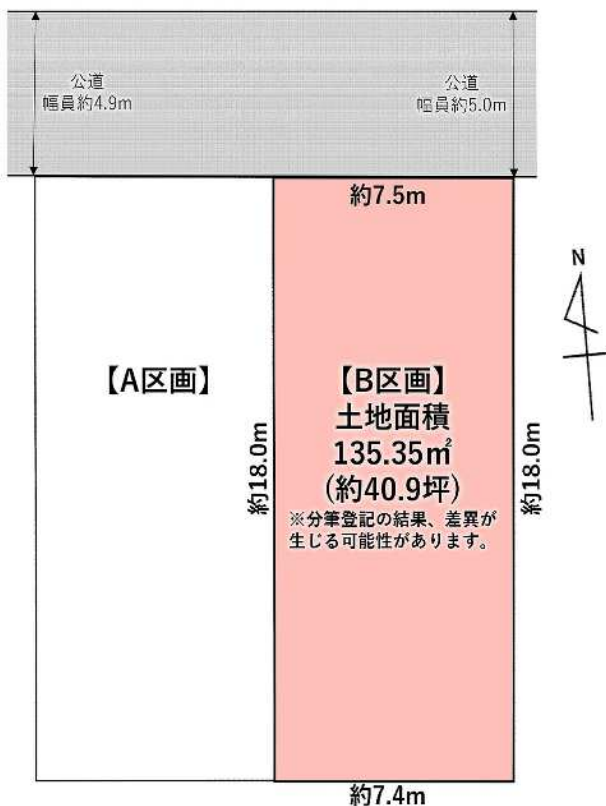
現況  
建物有

引渡可能時期  
2025年6月下旬予定



＊嬉しい更地渡し・上下水道引込有りの整形地＊

閑静な住宅街で静かに暮らしたいご家族にもおすすめ♪  
道路からの視線を気にせずプライバシー性の高いリビングの計画を立てやすい北側道路の土地です★  
上下水道の引込みがあるため、すぐに建築ができます！  
建築条件無し！お好きなハウスメーカー・工務店にて建築可能です♪



物件種別	売地		
用途	住宅用地		
地域	泉中央		
土地面積	実測 135.35㎡	私道面積 (共有持分)	なし
価格		坪単価	

物件所在地	宮城県仙台市泉区泉ヶ丘4丁目 20-31の一部		
交通	仙台市営地下鉄南北線 泉中央 バス18分 バス停 泉ヶ丘北 徒歩4分		
土地権利	所有権	地目	宅地
都市計画	市街化区域	用途地域	1種低層
建ぺい率	50%	容積率	80%
他の法令上の制限	第1種高度地区、景観法、宅地造成及び特定盛土等規制法、他		
地勢	平坦		
建築条件			
現況	建物有		
引渡し (可能時期/方法)	2025年6月下旬予定 / 更地渡し		
明渡し可 否/番号			
地盤状況 (地質・傾斜)	北5.0m 公道 接由7.5m		
設備	上水道引込有り (引込口径20mm/メーター口径20mm) 下水道引込有り、都市ガス引込無し		
備考	・売主にて建物解体工事、分筆登記後のお引渡しとなります。 ・分筆登記の結果、分筆予定面積及び寸法に差異が生じる可能性があります。 ・別途仲介手数料が発生します(成約時に指定仲介業者が媒介に入ります)。 ・詳細は物件担当へお気軽にお問い合わせください。		

この図面は物件情報の一部を抜粋して掲載しております。(現況優先)

入居日・引渡日変更や付帯条件、別途料金等が発生する場合がありますのでご確認ください。

at home

infosheet 物件番号 69855560068

宮城県知事免許(1)第7061号 〒984-0012 宮城県仙台市若林区六丁の目中町4-40-104

円屋株式会社

TEL: 022-794-7705 FAX: 022-794-7706 定休日: 水曜日・日曜日・祝日 年末年始、GW、夏季休暇

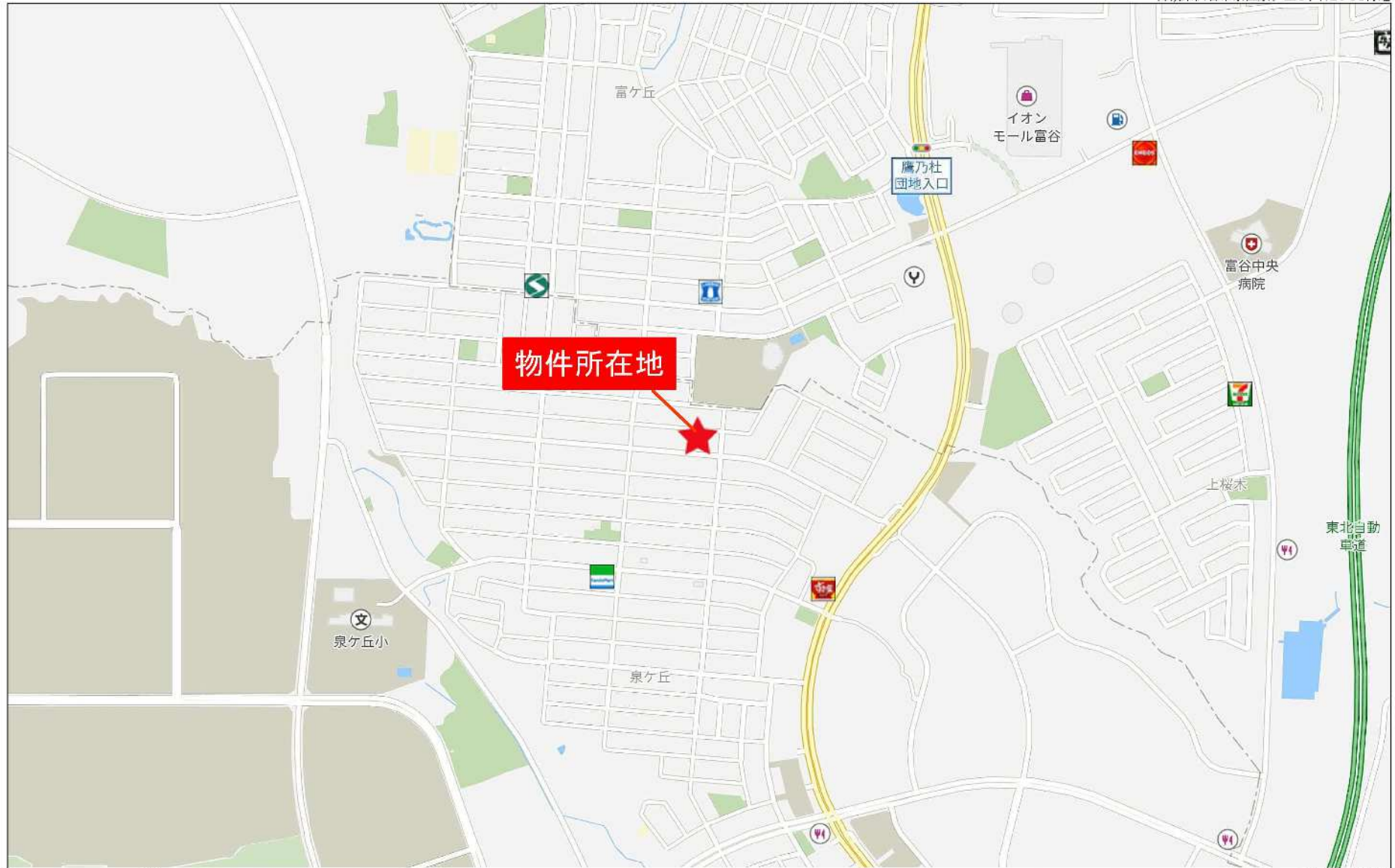
■手数料: なし(当方不払)

■取引態様: 売主

■作成日: 2025年3月13日











請求部分	所在	仙台市泉区泉ヶ丘四丁目		地番	46番150	
出力縮尺	1/500	精度区分	座標系番号又は記号	分類	地図に準ずる図面	
		種類	その他			
作成年月日	備付年月日(原図)		補記事項			

仙台市水道局 戸番図



名称	表示
仕切弁	⊠⊠⊠⊠⊠⊠
消火栓	●○●○
空気弁	⊙⊙⊙⊙
片落管	▷
メータ	○
止水栓	×
キャップ	┌
管径	線種
400mm 以上	—————
350mm	—————
300mm	—————
250mm	—————
200mm	—————
150mm	—————
100mm	—————
75mm	—————
50mm	—————
50mm 未満	—————

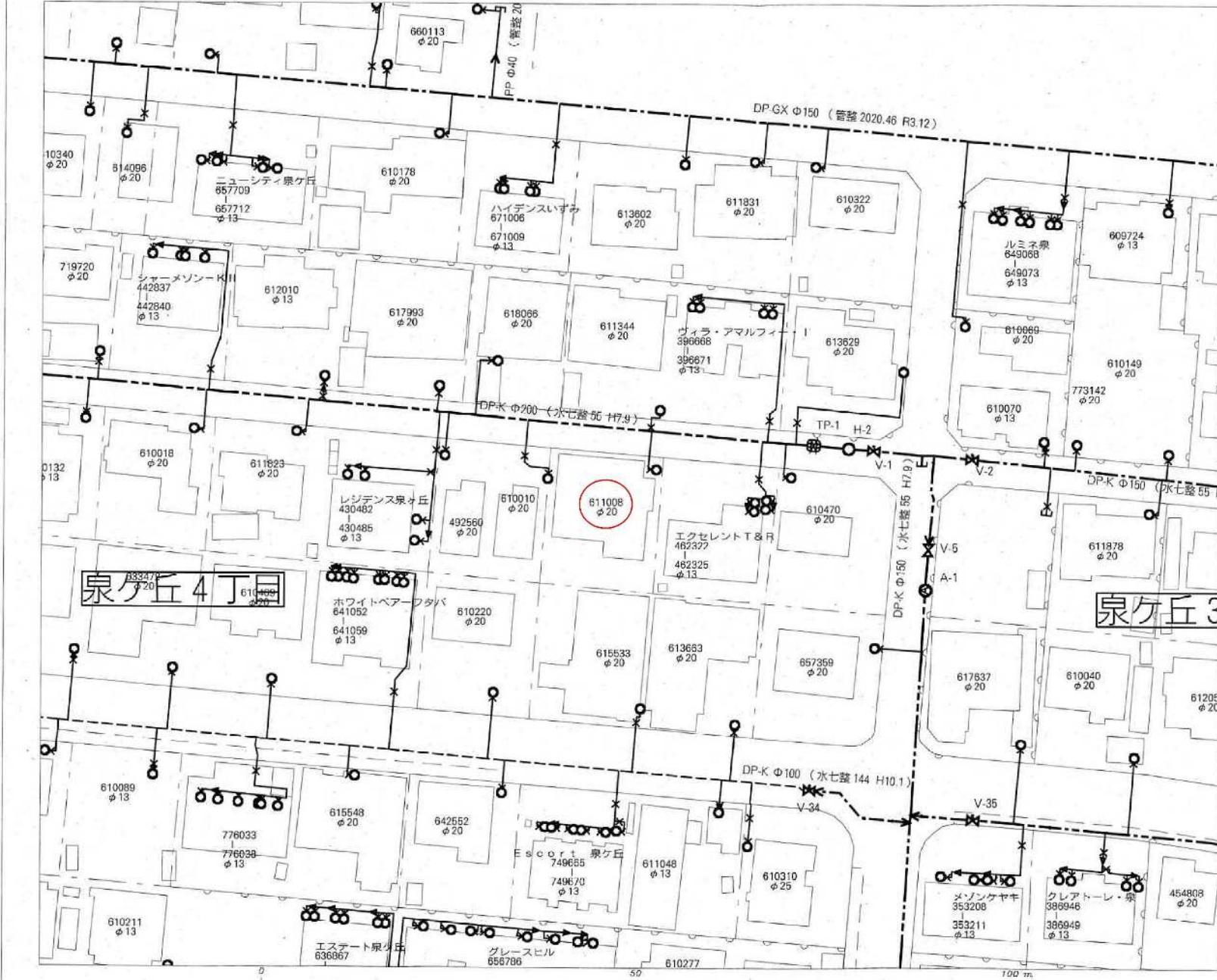
・本図面は、維持管理を目的とした水道の給配水管情報の図面となります。  
 建築情報が現地と異なる場合がありますので、この情報とは別に現地での調査を実施してください。

・なお、本図面の利用により生じた損害も不測は、また第三者との間に生じた紛争については、水道局は一切責任を負いません。

・地盤及びそれに関する情報は、著作権法等により保護されています。  
 複製・複製、転載等はできません。

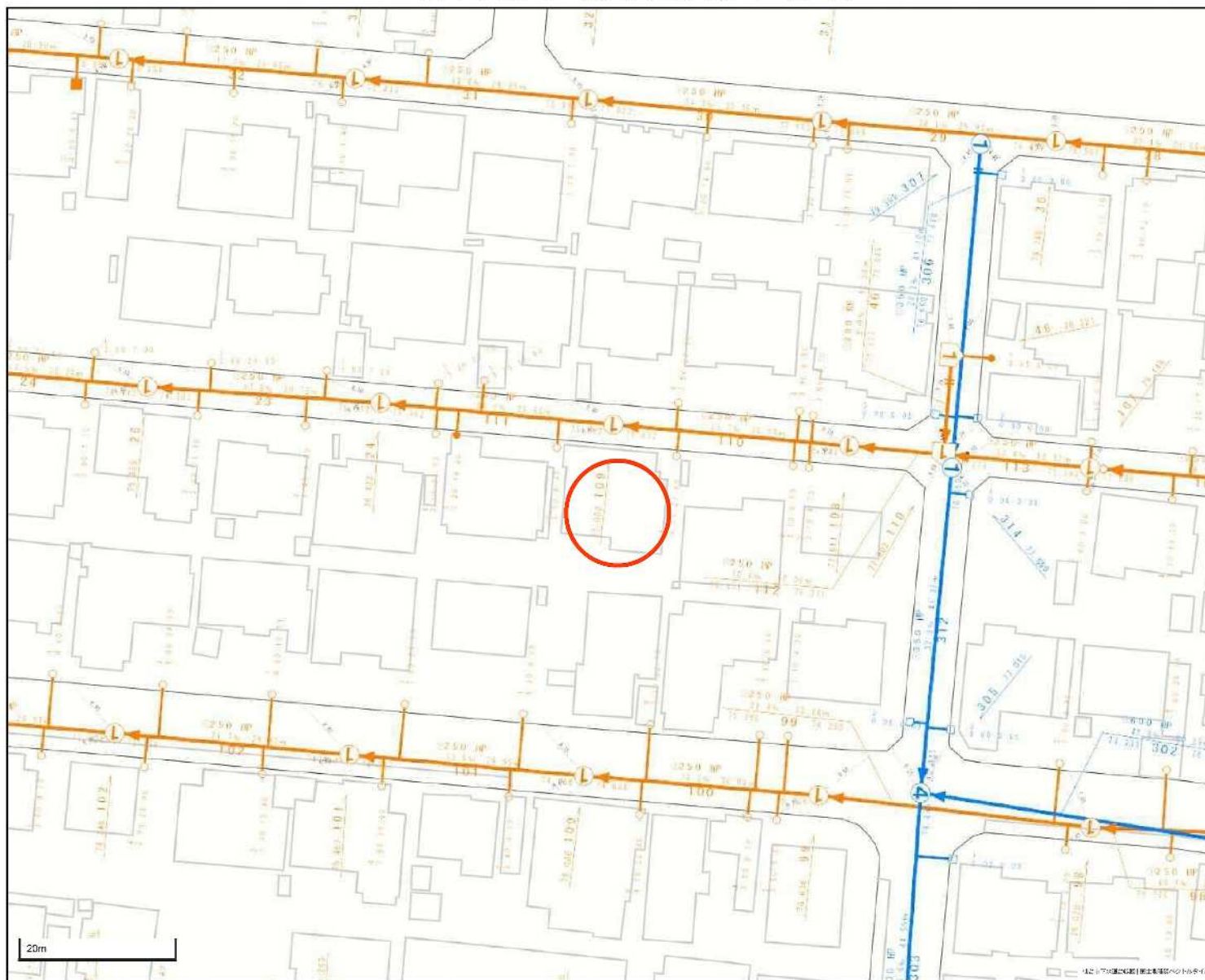
・仙台市、多摩枝市、羽前町、七ヶ浜町、名取市、川崎町地区図について  
 測量法に基づく国土院院長承認（使用）R3JH 28

仙台市水道局 戸番図	
縮尺	1:500
出図年月日	令和7年2月7日





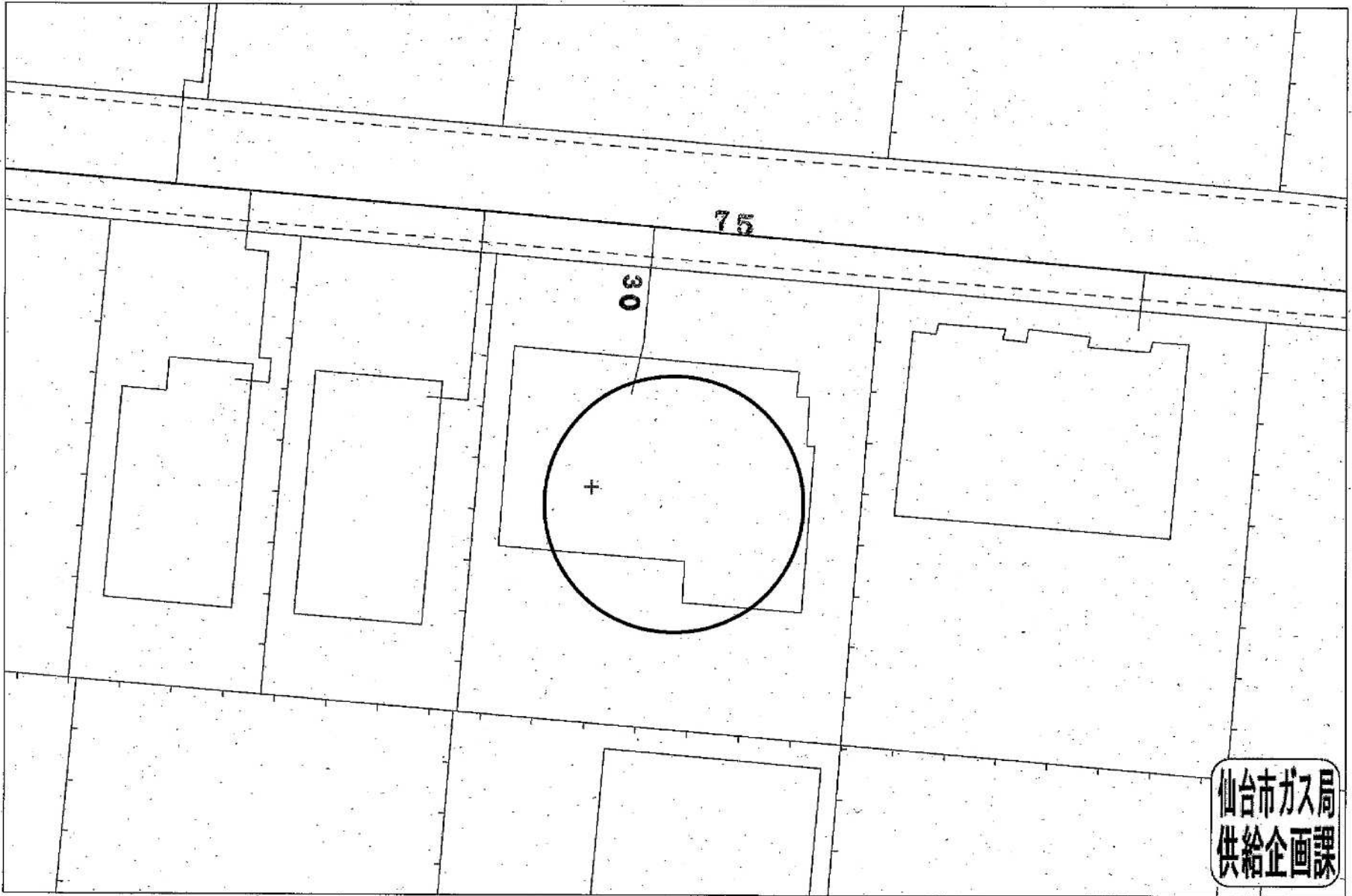
# 仙台市下水道施設平面図



1. 本図面は、下水道改良工事や道路工事等により、現況と整合しない場合があります。詳細については現地での確認をお願いします。
2. 当局の許可なく複製することを、禁じます。

凡 例	
	合流区域
	合流施設
	汚水施設
	雨水施設



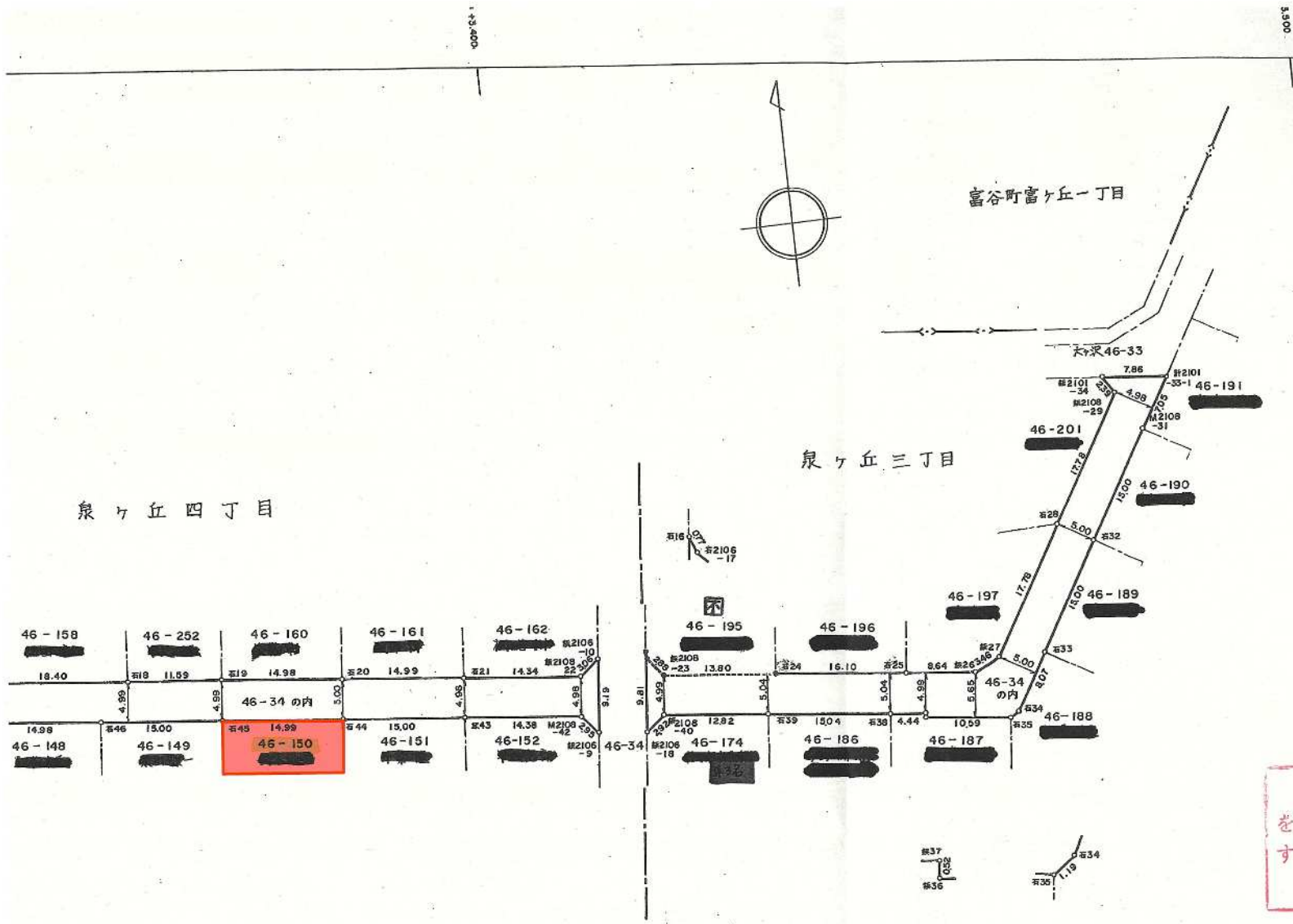


仙台市ガス局  
供給企画課

受付番号: F- 6710

この図面は実際と異なる場合があるため十分注意して使用してください

2024年11月27日



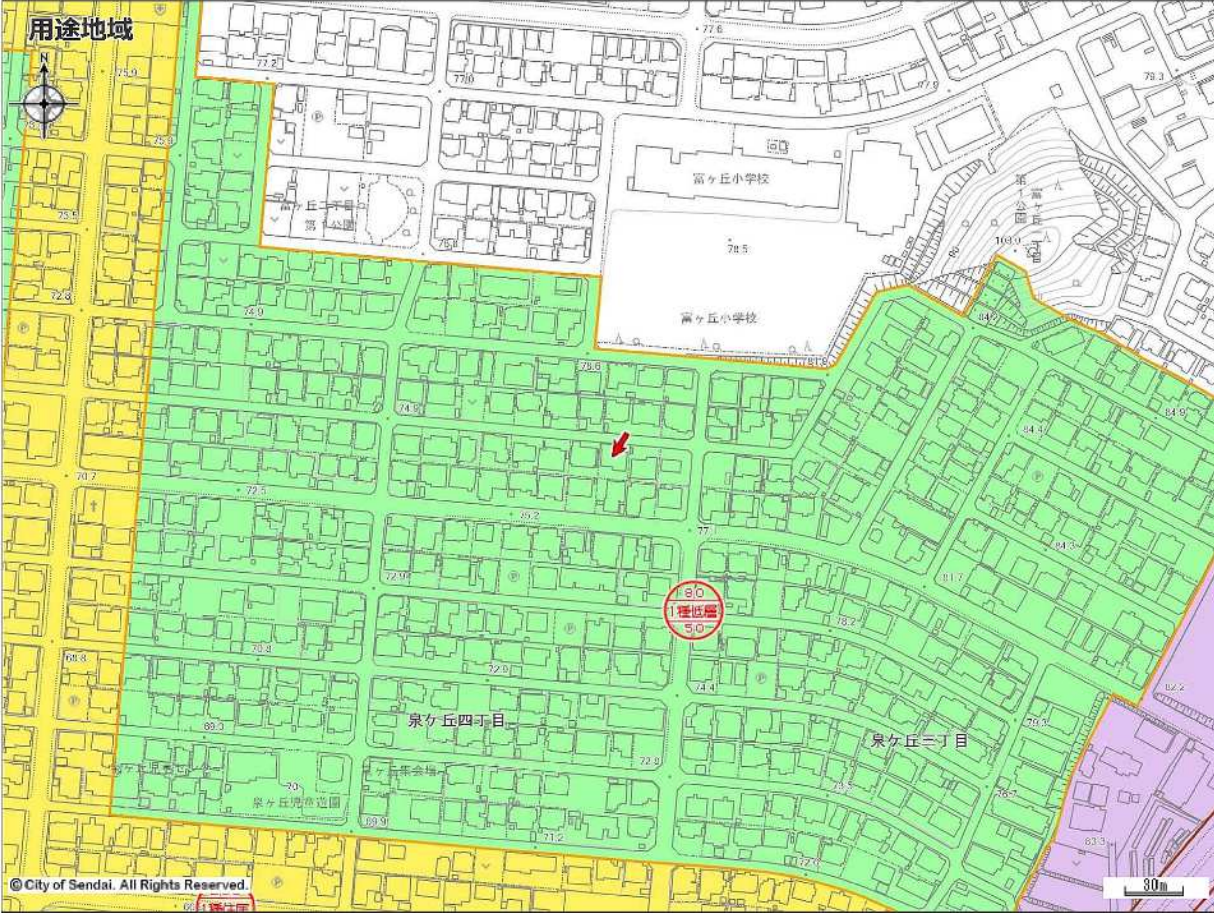
路線番号	2108
路線名	泉ヶ丘8号
図面番号	2葉の内2
台帳平面図番号	11-89,79

この図面は、本市が管理する道路区域を表したものであり、**「証明」**するものではありません。  
 仙台市道路管理者

元年度 敷地構成所有者別調書							其の /		元年度点間距離調書其の		
町名	地番	地目	官公民別	公簿面積 実測面積	沿革	取得年月日	所有者 住所	氏名	備考	境界標識名	距
泉ヶ丘 四丁目	46-34 の内	宅地	公	14151.45	寄附	S53.9.26		仙台市		石15-石48	15.8
				536.61						石48-石17	15.7
	46-34 の内	公	公	14151.45	"	S53.9.26		仙台市		石17-石46	15.8
				449.64						石46-石19	15.8
46-34 の内小計				(986.25)						石19-石44	15.8
										石44-石21	15.7
										石21-M42	15.2
										M42-鉄2106 -10	7.4



中心地 | 仙台市泉区泉ヶ丘4丁目 付近



矢印の先地の指定内容です。  
この図面は本市の都市計画に関する証明ではありません。参考図としてご利用ください。

都市計画決定の内容	
都市計画	都市計画区域 市街化区域
用途地域 (建ぺい率/容積率)	第一種低層住居専用地域 (50%/80%) 外壁の接面距離 1.0m 高さの制限 10.0m
高度地区	第一種高度地区
防火指定	なし
特別用途地区	なし
地区計画等	なし
都市計画道路1	なし
都市計画道路2	なし
都市計画道路3	なし
駅前広場	なし
都市高速鉄道	なし
都市計画公園	なし
都市計画緑地	なし
駐車場	なし
自転車ターミナル	なし
公園	なし
公園	なし
ごみ焼却場	なし
保育文化施設	なし
市場	なし
と畜場	なし
火葬場	なし
下水道施設	なし
高度利用地区	なし
都市再生特別地区	なし
景観地区	なし
風致地区	なし
駐車場整備地区	なし
延焼地区	なし
特別緑地保全地区	なし
土地区画整理事業	なし
新住宅市街地開発事業	なし
都市再開発の方針	なし
市街地再開発事業	なし
都市計画以外の制限	
立地適正化計画 (居住誘導区域)	居住誘導区域
立地適正化計画 (都市機能誘導区域)	なし
都市再生緊急整備地域	なし
建築基準法(市街化調整区域内の建築規制)	なし
建築基準法(建築協定)	なし
駐車場附属義務条例	なし
文化財保護法(埋蔵文化財包蔵地)	なし
宅地造成等規制法	宅地造成工事規制区域
保存緑地	なし
広瀬川の清流を守る条例	なし
下水道処理区域	分流式処理区域
土地利用調整条例	なし
特定都市河川流域	なし
屋外広告物条例	景上地域
土砂三法(高樹・地滑・砂防)	なし
仙台市造成宅地滑動崩落防止施設の安全に関する条例	なし
景観計画 区域ゾーン区分	郊外住宅地ゾーン
景観計画 景観重点区域	なし
土砂災害防止法	なし
仙台市災害危険区域条例	なし
特定都市再生緊急整備地域	なし
都市計画基本図	1:2500 [QE00-4] 1:5000 [QE00-4] 1:10000 [画符]
都市計画図	1:2500 [QE00-4] 1:5000 [QE00-4] 1:10000 [画符]
用途地域指定図	1:5000 [QE00-4]
図面番号	QE00-4(仲夾)
お知らせ	なし

用途地域			
	第一種低層住居専用地域		第二種低層住居専用地域
	第一種住居地域		第二種住居地域
	商業地域		準工業地域
	市街化調整区域		工業地域
	用途スタンプ		工業専用地域
	用途スタンプ		都市施設境界線
	用途スタンプ		開発の予定道路等

著作権法上認められた行為を除き、掲載されている内容を無断で複製・転用することを禁じます。

正確な位置関係については、必ず担当課へ確認してください。  
本サービスで提供する地図情報は土地の境界を示すものではありません。  
都市計画等の情報は地図の精度上及びデータ作成上誤差を含んでおります。正確な情報が必要な場合は必ず担当課へ確認してください。