

売地

(実測) 235.58㎡

J R 東北本線

長町駅 徒歩24分

住居表示:東郡山1丁目15-10
是非現地をご覧ください♪



地形図等



※この図面はATBBの物件情報の一部を抜粋して掲載しております。(現況優先) ※入居日・引渡日変更や付帯条件、別途料金が発生する場合がありますのでご確認ください。

宮城県知事免許(1)第7061号

〒984-0042 宮城県仙台市若林区大和町4丁目10-1-101

円屋(株)

TEL **022-794-7705**
FAX **022-794-7706**

客付会社様へ

元付業者あり

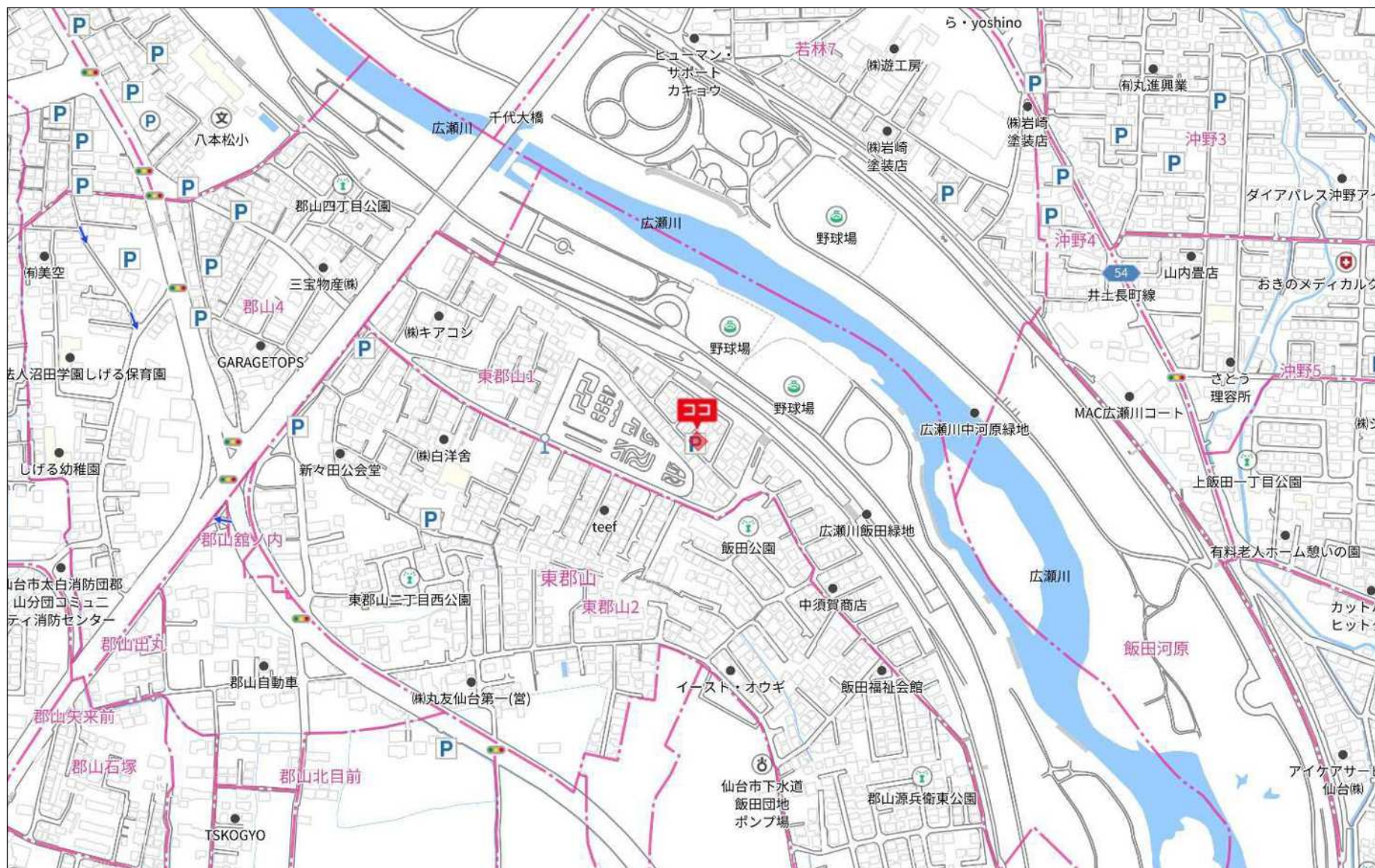
手数料

なし(当方不払)

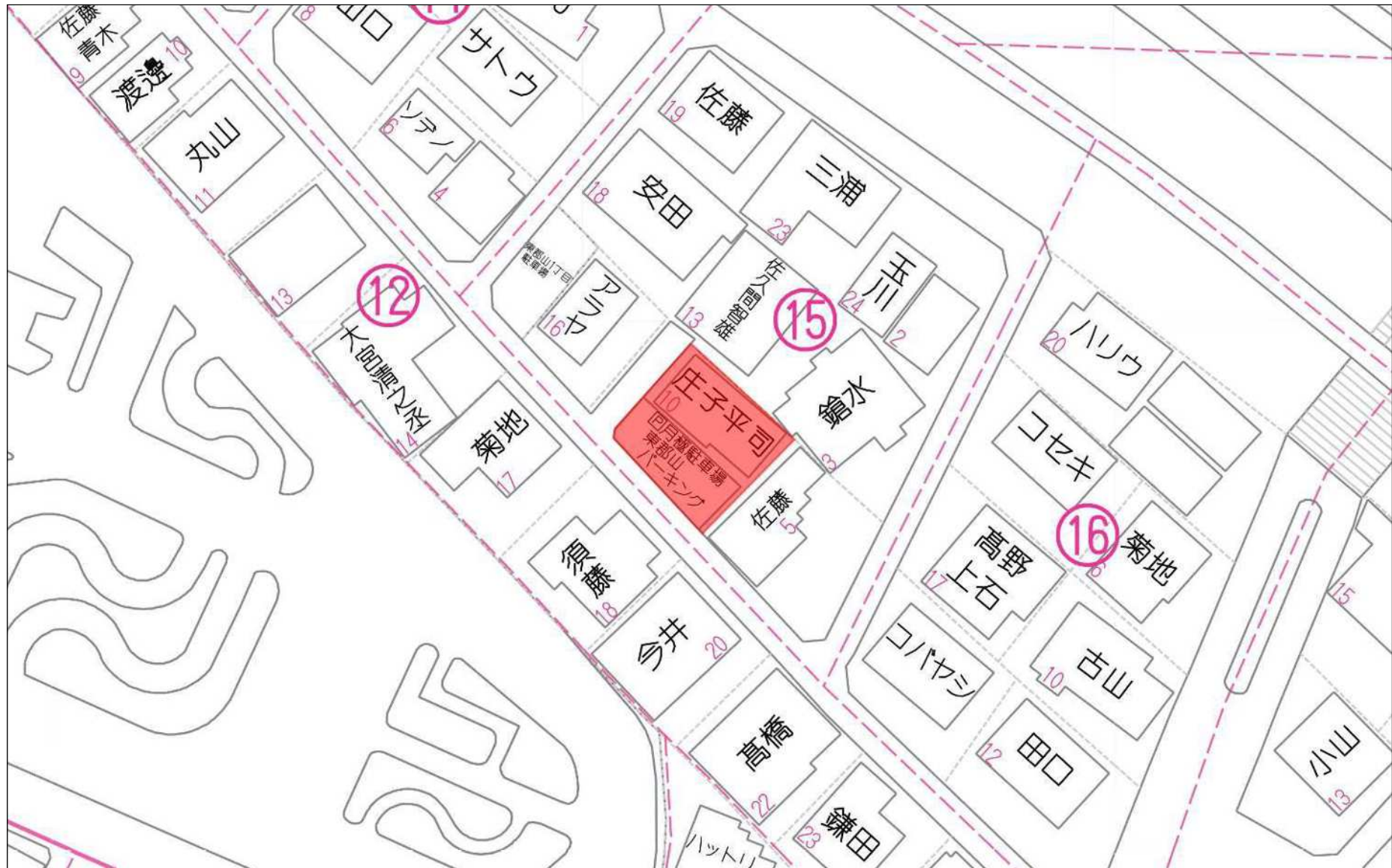
取引態様

売主

情報公開日



280m

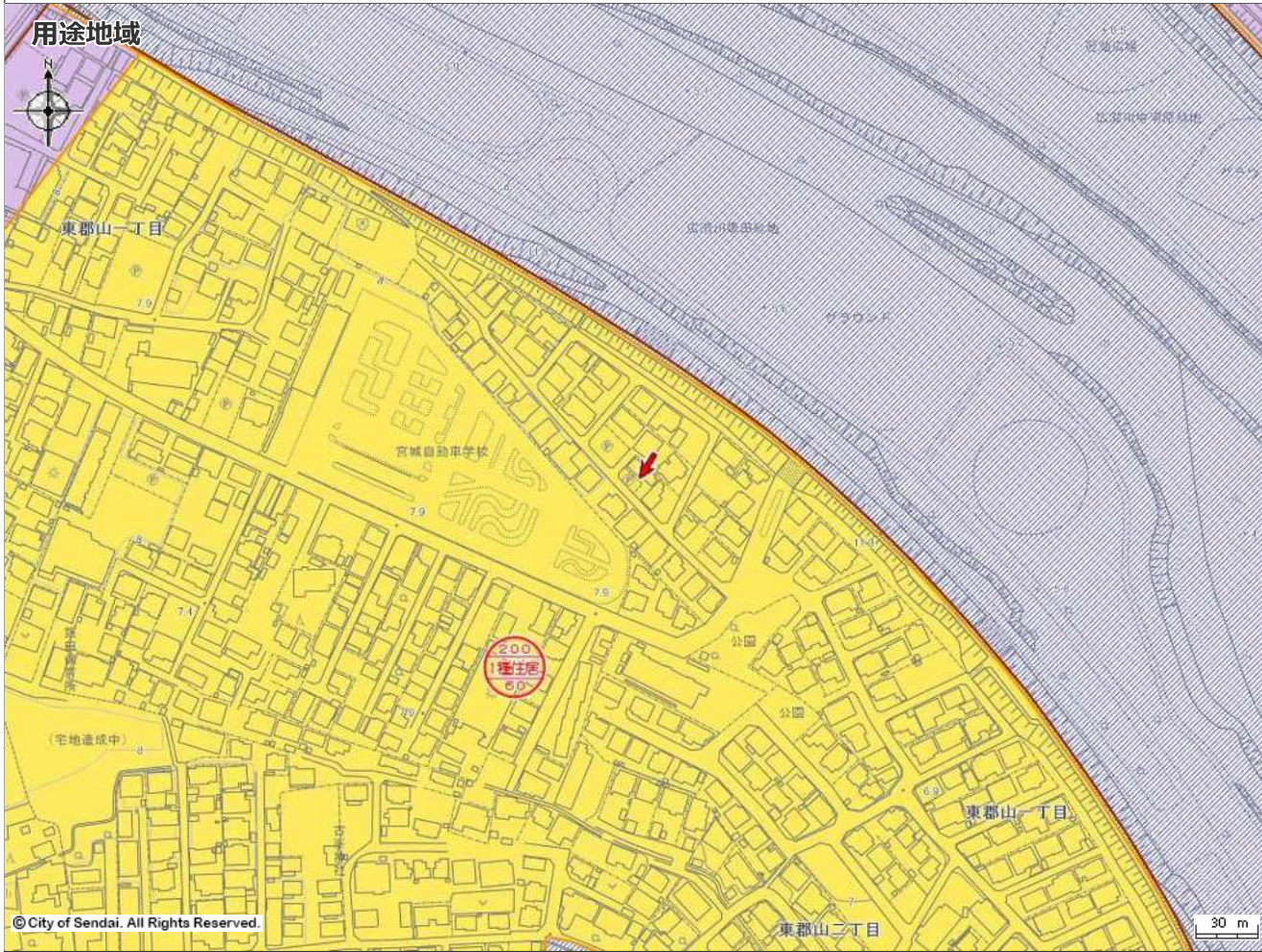


40m

1:587

中心地 | 仙台市太白区東郡山1丁目 付近

用途地域



矢印の先端の指定内容です。
この図面は本市の都市計画に関する証明ではありません。参考図としてご利用ください。

都市計画決定の内容	
都市計画	都市計画区域 市街化区域
用途地域（建ぺい率／容積率）	第一種住居地域（60％／200％）
高度地区	第3種高度地区
防火指定	なし
特別用途地区	なし
地区計画等	なし
都市計画道路1	なし
都市計画道路2	なし
都市計画道路3	なし
駅前広場	なし
都市高速鉄道	なし
都市計画公園	なし
都市計画緑地	なし
駐車場	なし
自動車ターミナル	なし
広場	なし
墓園	なし
ごみ焼却場	なし
教育文化施設	なし
市場	なし
と畜場	なし
火葬場	なし
下水道施設	なし
高度利用地区	なし
都市再生特別地区	なし
景観地区	なし
風致地区	なし
駐車場整備地区	なし
臨港地区	なし
特別緑地保全地区	なし
土地区画整理事業	なし
新住宅市街地開発事業	なし
都市再開発の方針	なし
市街地再開発事業	なし
都市計画法第34条第11号区域	なし
都市計画以外の制限	
立地適正化計画（居住誘導区域）	居住誘導区域
立地適正化計画（都市機能誘導区域）	なし
都市再生緊急整備地域	なし
建築基準法(市街化調整区域内の建築規制)	なし
建築基準法(建築協定)	なし
駐車場附置義務条例	なし
文化財保護法(埋蔵文化財包蔵地)	なし
宅地造成及び特定盛土等規制法（令和7年5月23日～）	宅地造成等工事規制区域
宅地造成等規制法（～令和7年5月22日）	なし
保存緑地	なし
広瀬川の清流を守る条例	水質保全区域
下水道処理区域	分流式処理区域
土地利用調整条例	なし
特定都市河川流域	なし
屋外広告物条例	第二種許可地域
土砂三法(急傾・地滑・砂防)	なし
仙台市造成宅地滑動崩落防止施設の保全に関する条例	なし
景観計画 区域ゾーン区分	郊外住宅地ゾーン
景観計画 景観重点区域	なし
土砂災害防止法	なし
仙台市災害危険区域条例	なし
特定都市再生緊急整備地域	なし
都市計画基本図	1/2500 [QE51-4] 1/5000 [QE51-4] 1/10000 [南部]
都市計画図	1/2500 [QE51-4] 1/5000 [QE51-4] 1/10000 [南部]
用途地域指定図	1/5000 [QE51-4]
図面番号	QE51-4(左中)
お知らせ	なし

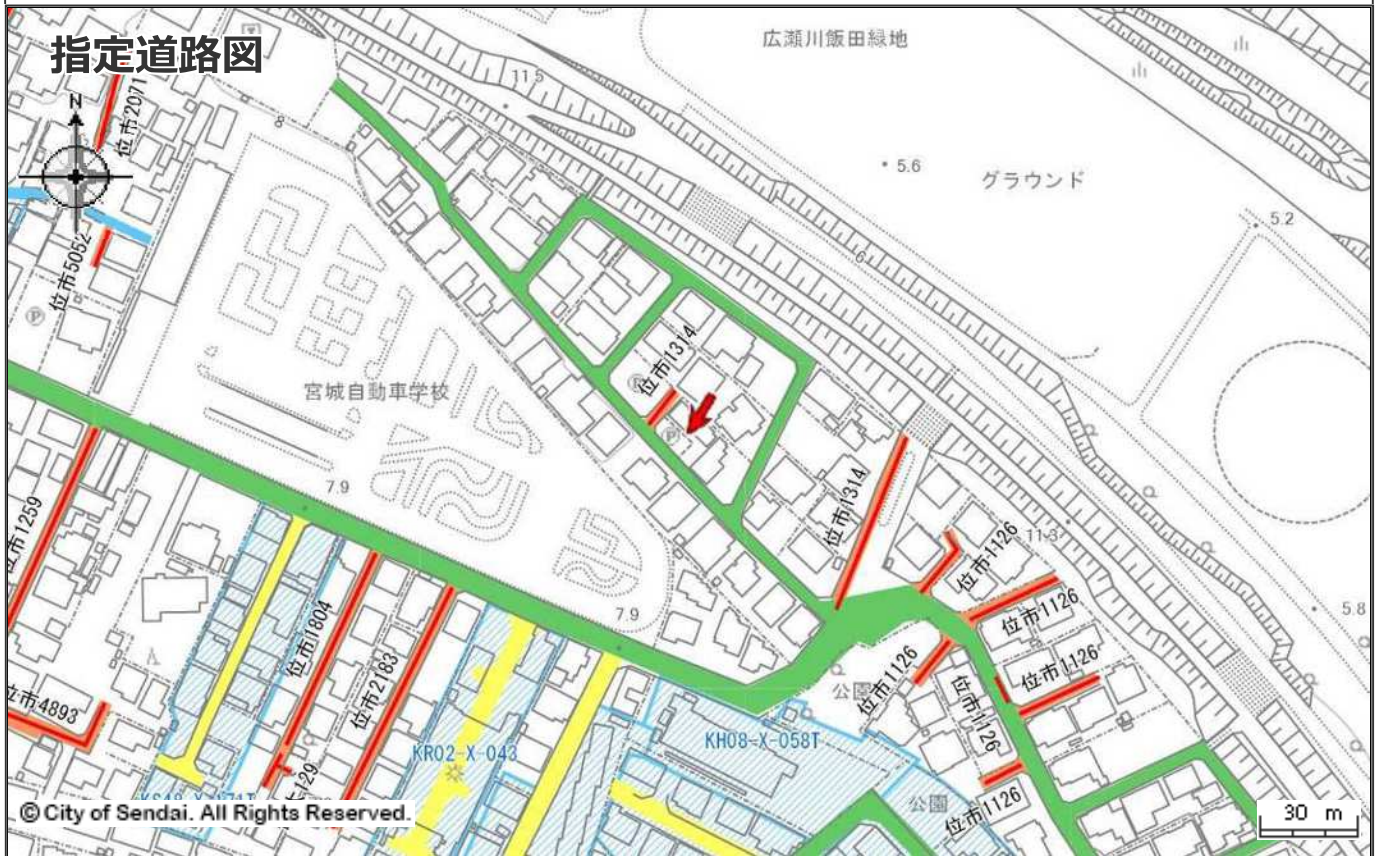
詳細な位置関係については、必ず担当課へ確認してください。
本サービスで提供する地図情報は土地の境界を示すものではありません。
都市計画等の情報は地図の精度上及びデータ作成上誤差を含んでおります。正確な情報が必要な場合は必ず担当課へ確認してください。

用途地域			
第一種低層住居専用地域	第二種低層住居専用地域	第一種中高層住居専用地域	第二種中高層住居専用地域
第一種住居地域	第二種住居地域	準住居地域	近隣商業地域
商業地域	準工業地域	工業地域	工業専用地域
市街化調整区域	用途スタンプ	都市施設境界線	開発の予定道路等

著作権法上認められた行為を除き、掲載されている内容を無断で複製・転用することを禁じます。

都市計画情報

中心地 | 仙台市太白区東郡山1丁目 付近

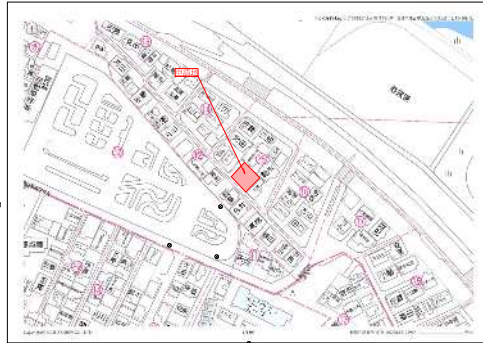


指定道路図

	1 項 1 号道路（国県市道）		1 項 2 号道路（都市計画等事業道路）		1 項 3 号道路（法施行前道路）
	1 項 4 号道路（事業予定道路）		1 項 5 号道路（位置指定道路）		1 項 5 号道路（位置指定道路）
	2 項道路（狭あい道路）		3 項道路（水平道路）		特定道路（協定道路）
	開発行為許可区域		宅地造成許可区域		旧住宅地造成事業区域

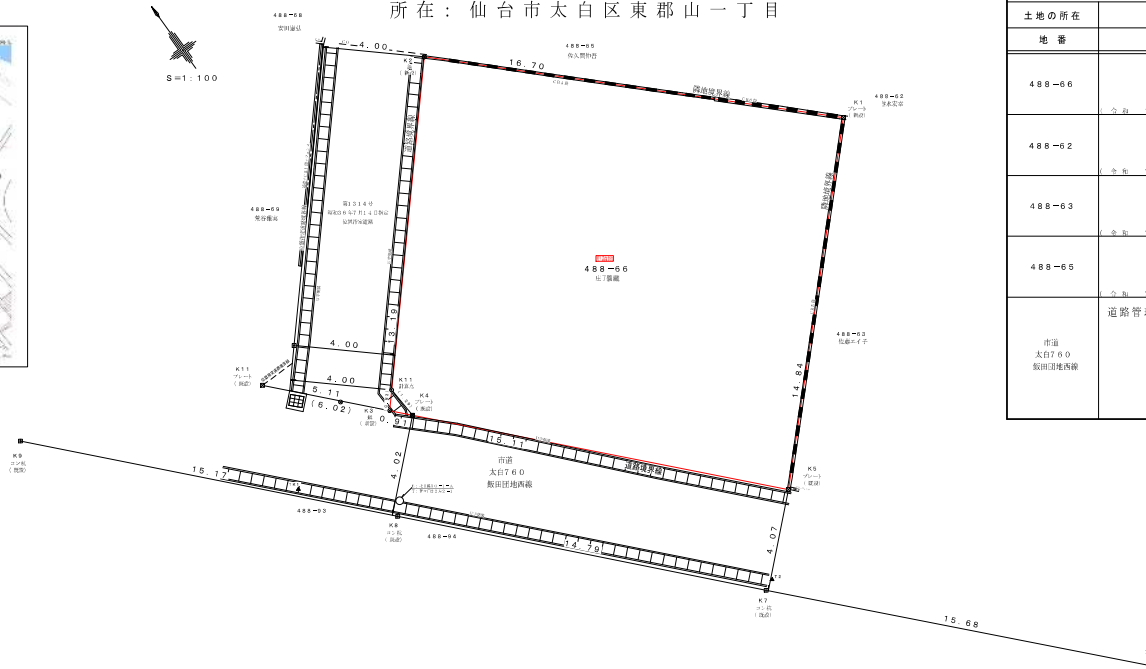
著作権法上認められた行為を除き、掲載されている内容が無断で複製・転用することを禁じます。
この図面は本市の都市計画に関する証明ではありません。参考図としてご利用ください。

位置図



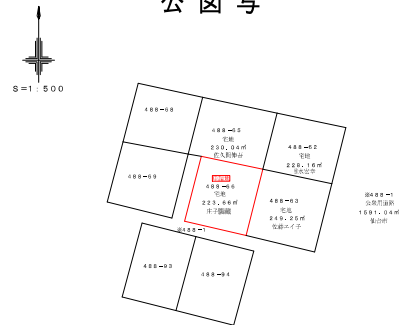
現況実測図

所在：仙台市太白区東郡山一丁目

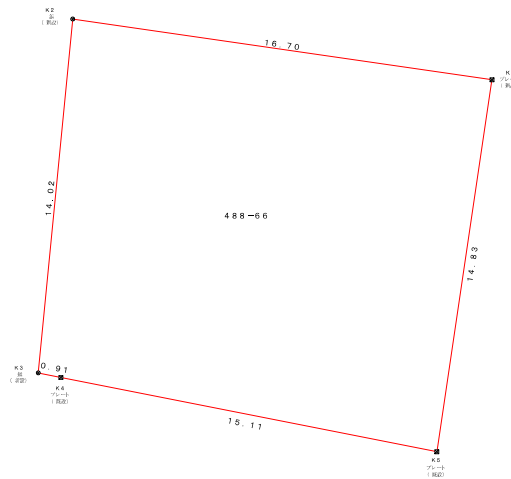


本図土地境界に異議ありません。			
土地の所在	仙台市太白区東郡山一丁目		
地番	所有者の住所	氏名	承認印
488-66	仙台市太白区東郡山一丁目 〇〇〇〇-〇〇〇〇	〇〇〇〇 〇〇〇〇	
488-62	仙台市太白区東郡山一丁目 〇〇〇〇-〇〇〇〇	〇〇〇〇 〇〇〇〇	
488-63	仙台市太白区東郡山一丁目 〇〇〇〇-〇〇〇〇	〇〇〇〇 〇〇〇〇	
488-65	仙台市太白区東郡山一丁目 〇〇〇〇-〇〇〇〇	〇〇〇〇 〇〇〇〇	
市道 太白60 飯田道地内線	道路管理者(仙台市)		

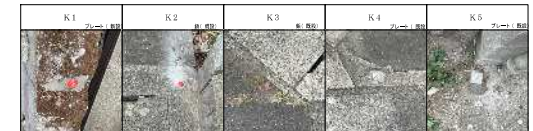
公図写



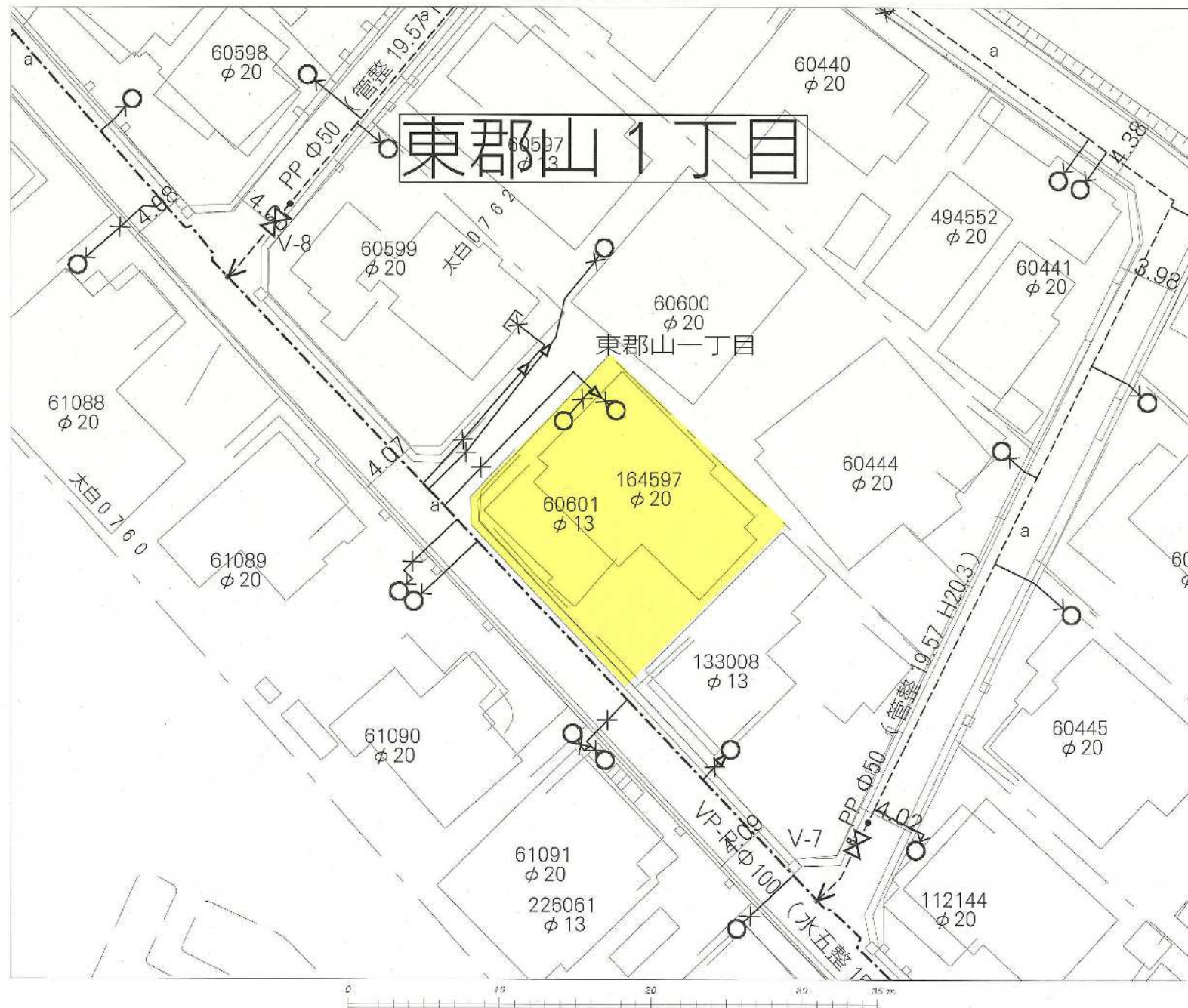
求積



杭写真



座標求積表				
地番	488-66			
測点名	X _n	Y _n	(X _{n+1} - X _n) × Y _n	計算
K1	-197321.751	6192.730	-127652.02440	16.70
K2	-197315.182	6180.889	-6316.66418	14.02
K3	-197320.128	6177.455	-69206.66370	0.91
K4	-197321.398	6172.078	-72086.04318	15.11
K5	-197322.410	6182.420	-2194.758100	14.84
合 計		471.16000		
面積		235.8840000		
換 算		235.88		㎡
地 積		235.8840000		

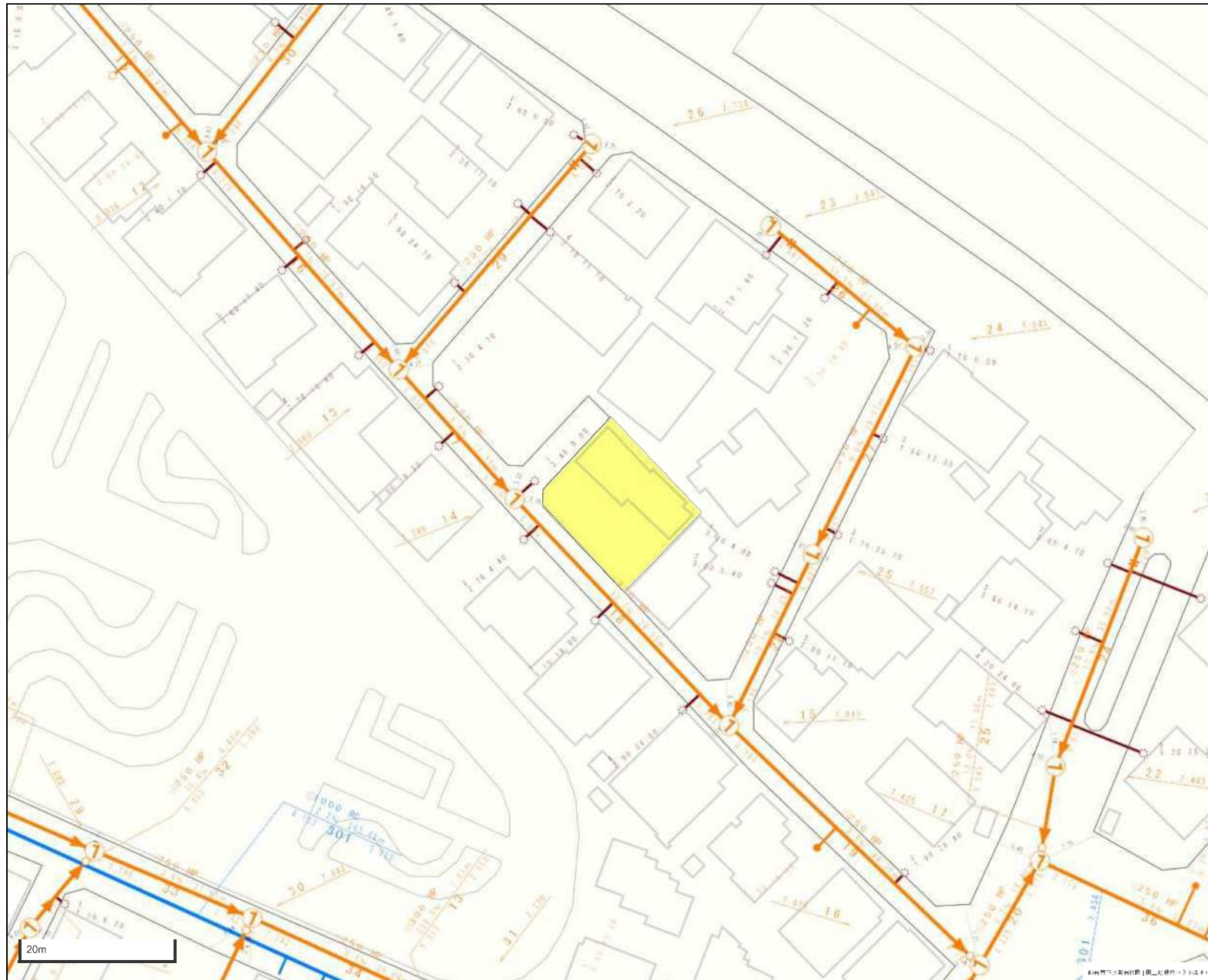


名称	表示
仕切弁	
消火栓	
空気弁	
片落管	
メータ	
止水栓	
キャップ	
管径	線種
400mm 以上	
350mm	
300mm	
250mm	
200mm	
150mm	
100mm	
75mm	
50mm	
50mm 未満	

- ・本道内は、総持管理を目的とした氷室の給排水管情報の監査となっており、
- ・「水質検査」に該当する内容があまりみられず、この情報としては別に汚染水の調査を実施しております。
- ・なお、本監査の範囲により生じた機器や不対応、また閉塞箇所との間に生じた貯留等については、水道局に一斉調査をお願いしています。
- ・結果及びそれに關する情報は、著作権法に基づき県営、県有施設、図書館等に提供しません。
- ・宮古市、多賀城市、川戸町、七ヶ浜町、名取市、川崎町と地方自治体に対して、
- ・別添表に基づき国土建設部情報提供（宛先）R.3.H.228

縮尺	1:250
出図年月日	令和7年7月1日

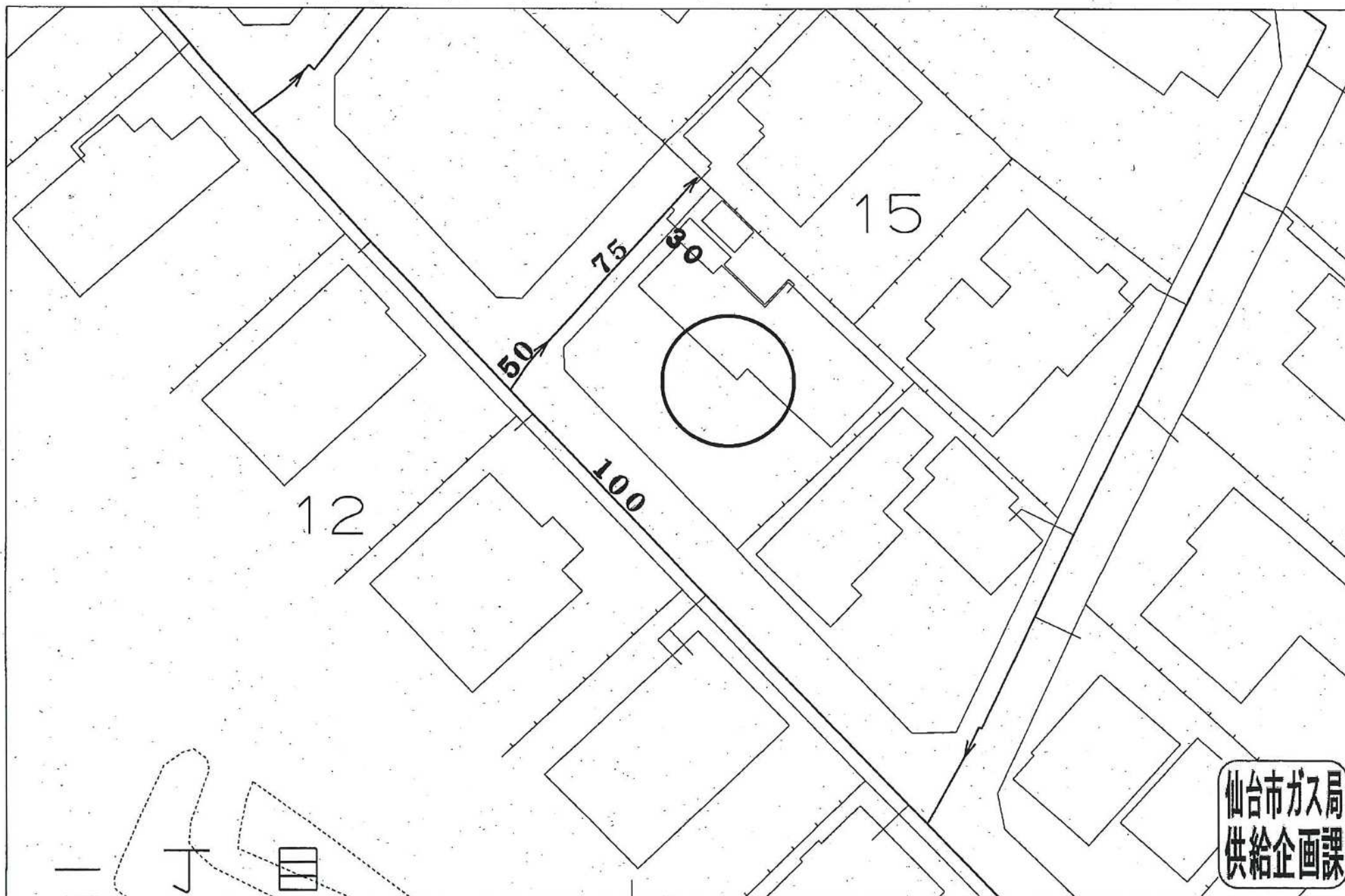
仙台市下水道施設平面図



1. 本図面は、下水道改良工事や道路工事等により、現況と整合しない場合があります。詳細については現地での確認をお願いします。
2. 当局の許可なく複製することを、禁じます。

凡 例	
	合 流 区 域
	合 流 施 設
	汚 水 施 設
	雨 水 施 設





受付番号：F- 3652

この図面は実際と異なる場合があるため十分注意して使用してください

2025年8月1日